



Администрация Пучежского муниципального района
Ивановской области

ПОСТАНОВЛЕНИЕ

от 06.09.2017 г.

№ 515-1п

г. Пучеж

Об утверждении Проекта организации дорожного движения по улицам Пучежского городского поселения Пучежского муниципального района Ивановской области

Руководствуясь Федеральным законом от 06.10.2013 №131-ФЗ «Об общих принципах организации местного самоуправления в Российской Федерации», Уставом Пучежского муниципального района,

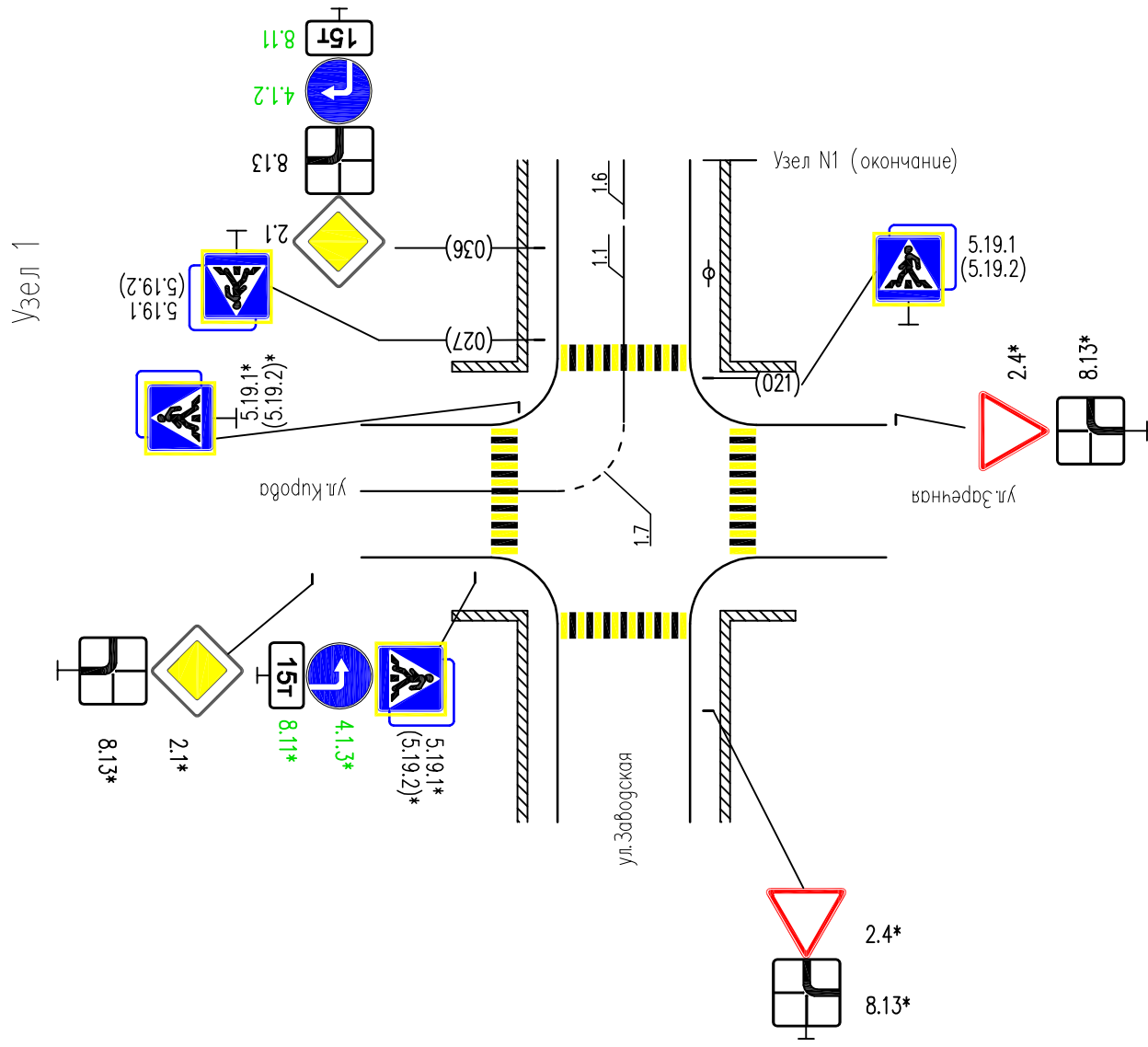
постановляю:

1. Утвердить Проект организации дорожного движения по улицам Пучежского городского поселения Пучежского муниципального района Ивановской области.
2. Проект организации дорожного движения по улицам Пучежского городского поселения Пучежского муниципального района Ивановской области от 2014 года считать утратившим силу.
3. Настоящее постановление вступает в силу с момента опубликования в соответствии с Уставом Пучежского муниципального района.
4. Контроль за выполнением данного постановления возложить на и.о. заместителя главы администрации Маслова Д.Н.

Глава Пучежского
муниципального района

Н.Ф.Ершов

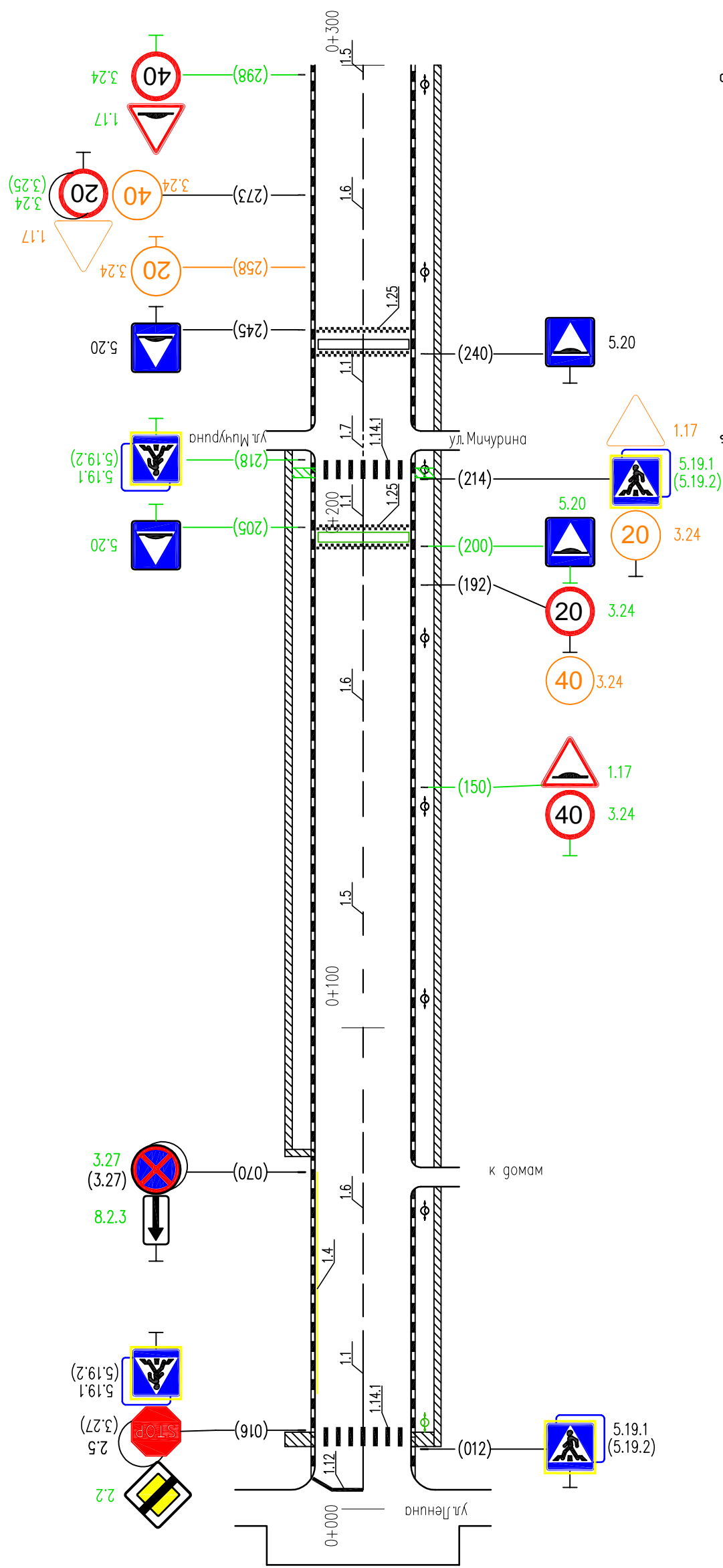
Дорожные ограждения и направляющие устройства слева	
Горизонтальная дорожная разметка слева	5-я от осевой
	4-я от осевой
	3-я от осевой
	2-я от осевой
	1-я от осевой



* Знаки чтены в ПОДД

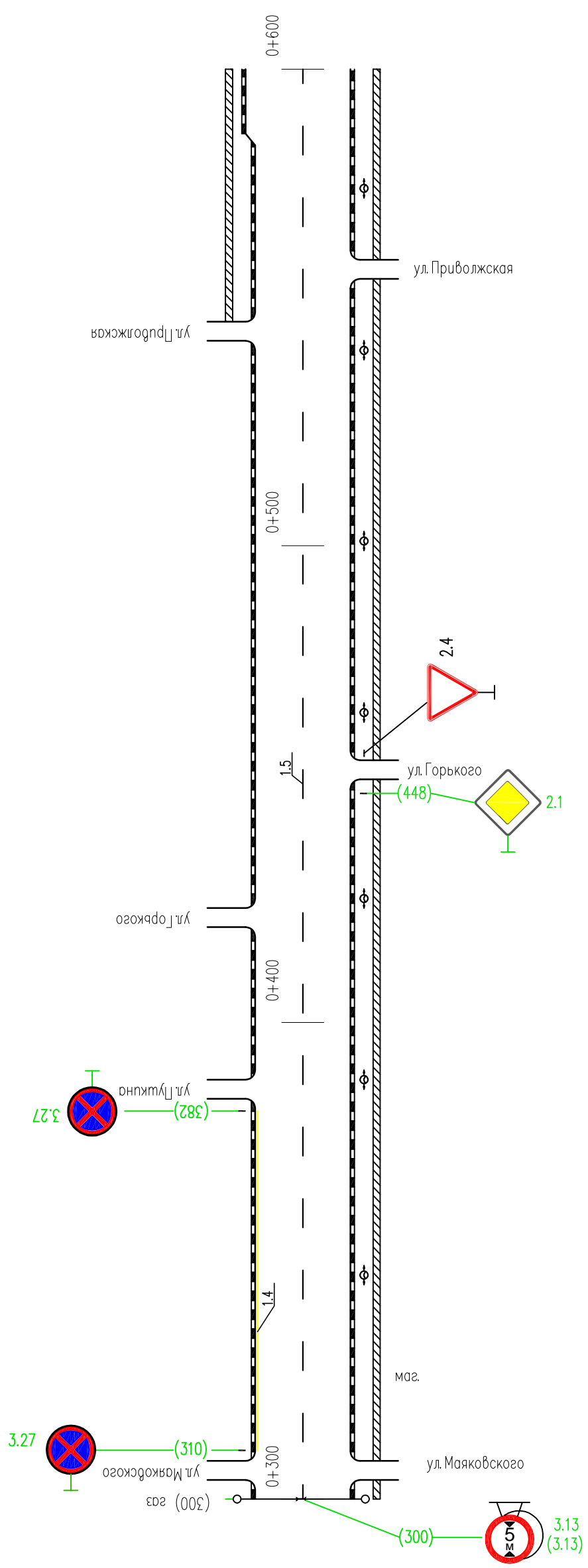
Дорожные ограждения и направляющие устройства справа									
Горизонтальная дорожная разметка справа	осевая	1.7	00-04	1.1	04-20	5.2	25-45	1.1	1.6
	1-я от осевой								45-50
	2-я от осевой								
	3-я от осевой								
	4-я от осевой								
Дорожные ограждения и направляющие устройства слева									

Тротуары слева	ширина 2,0 м, материал а/бетон 73-220
Дорожные ограждения и направляющие устр-ва слева	
Дорожные ограждения и направляющие устр-ва по осевой	
3-я от осевой	
2-я от осевой	
1-я от осевой	
Горизонтальная разметка слева	1.4 024-070
Элементы дороги в плане	
Элементы дороги в продольном профиле	



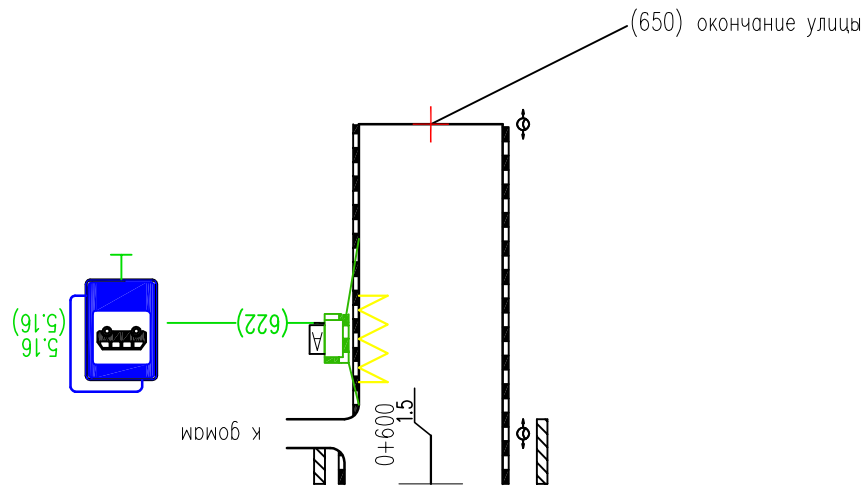
Осевая линия	1.1 004-036	1.6 036-086	1.5 086-144	1.6 144-194	1.1 194-218	1.1 218-226	1.6 226-246	1.6 246-296
1-я от осевой								
2-я от осевой								
Дорожные ограждения и направляющие устр-ва справа								
Тротуары справа								ширина 2,0 м, материал а/бетон 226-300

Тротуары слева	ширина 2,0 м, материал а/бетон 548-605
Дорожные ограждения и направляющие устр-ва слева	
Дорожные ограждения и направляющие устр-ва по осевой	
3-я от осевой	
2-я от осевой	
1-я от осевой	1.4 310-382
Элементы дороги в плане	
Элементы дороги в продольном профиле	



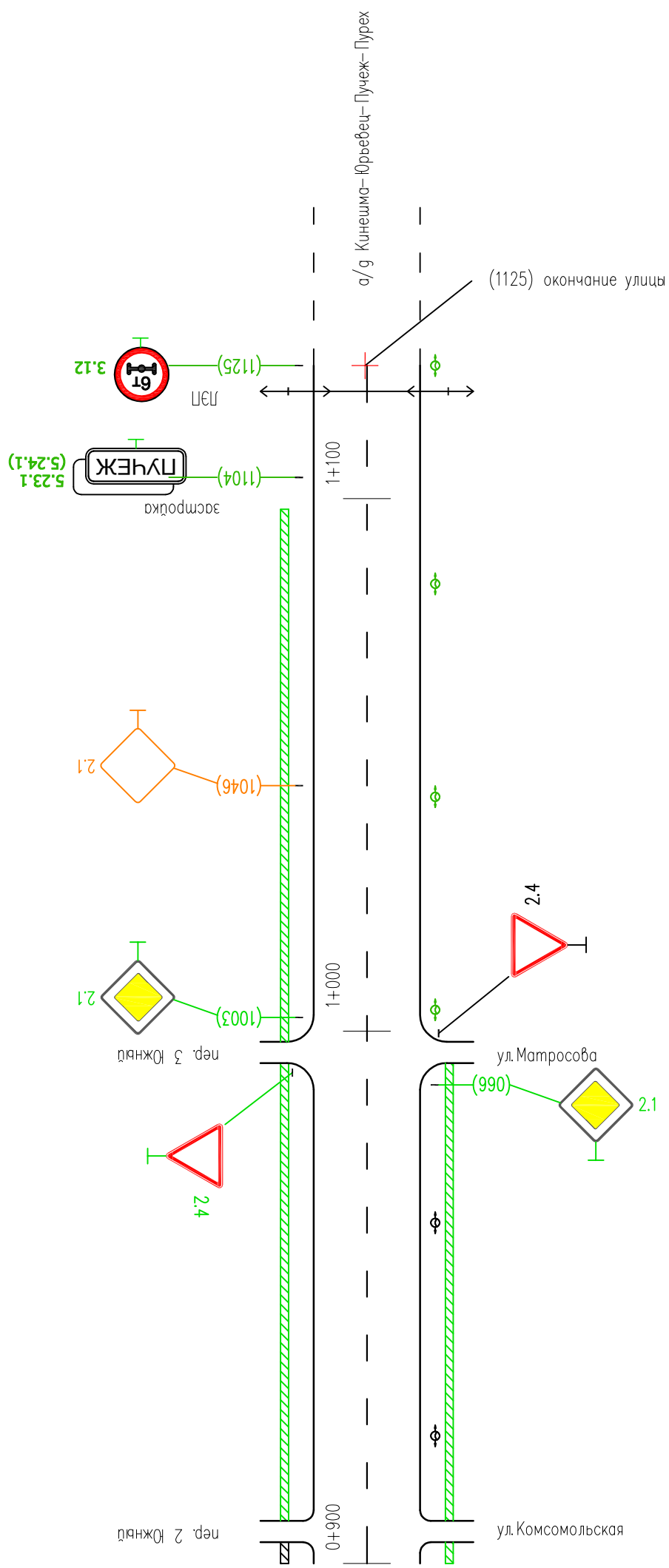
Осевая линия	1.5 300-600
1-я от осевой	
2-я от осевой	
Дорожные ограждения и направляющие устр-ва справа	
Тротуары справа	ширина 2,0 м, материал а/бетон 300-609

Тротуары слева	
Дорожные ограждения и направляющие устройства слева	
Дорожные ограждения и направляющие устройства по осевой	
3-я от осевой	
2-я от осевой	
1-я от осевой	1.17 614-626
Элементы дороги в плане	
Элементы дороги в продольном профиле	



Тротуары справа	
Дорожные ограждения и направляющие устройства справа	
2-я от осевой	
1-я от осевой	
Осевая линия	1.15 600-617
Элементы дороги в плане	
Элементы дороги в продольном профиле	

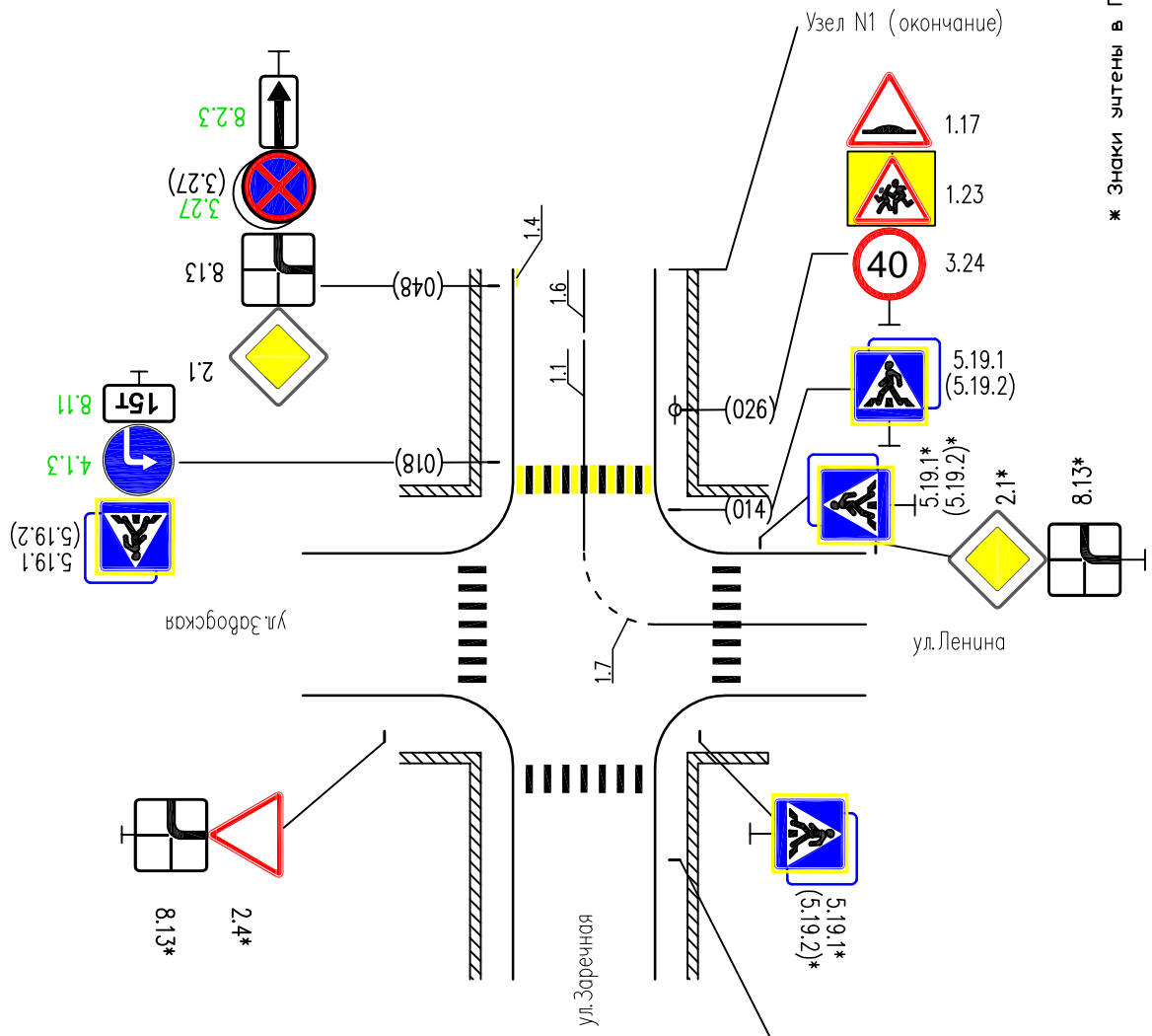
Тротуары слева	недостающие ширина 1,0 м, материал тверд. 900-1098					125		
Дорожные ограждения и направляющие устройства слева								
Дорожные ограждения и направляющие устройства по осевой								
Горизонтальная разметка слева								
Элементы дороги в плане								
Элементы дороги в продольном профиле	20	50	18	50	10	50	0	125



Осевая линия	15 900-1125	
Горизонтальная разметка справа		
Дорожные ограждения и направляющие устройства справа		
Тротуары справа	недостающие ширина 1,0 м, материал а/бетон 900-994	

Дорожные ограждения и направляющие устройства следа	
Горизонтальная дорожная разметка следа	5-я от осевой
	4-я от осевой
	3-я от осевой
	2-я от осевой
	1-я от осевой

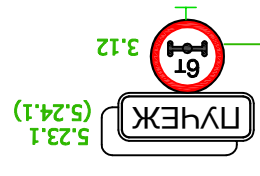
Узел 1



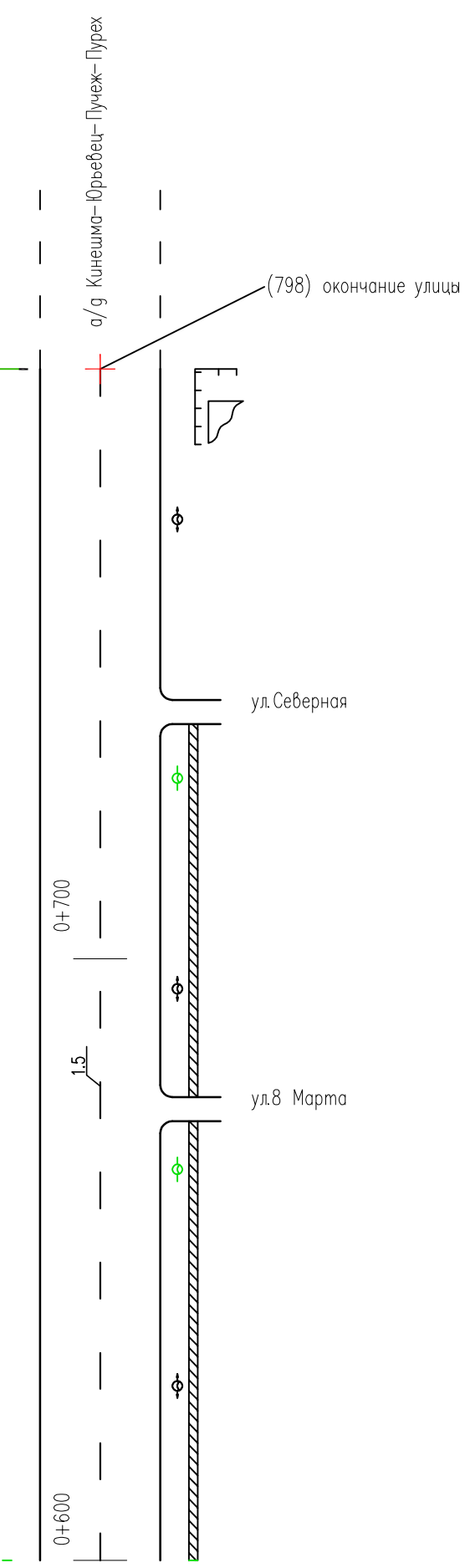
* Знаки введены в ПОДД на примыкающей улице

Дорожные ограждения и направляющие устройства следа				
Горизонтальная дорожная разметка следа	осевая	1.1	08-36	1.6
	1-я от осевой			36-50
	2-я от осевой			
	3-я от осевой			
	4-я от осевой			
Дорожные ограждения и направляющие устройства следа				

Тротуары слева					48
Дорожные ограждения и направляющие устр-ва слева					6
Дорожные ограждения и направляющие устр-ва по осевой					50
3-я от осевой					0
2-я от осевой					12
1-я от осевой					50
Элементы дороги в плане					50
Элементы дороги в продольном профиле	0	50	0	50	48

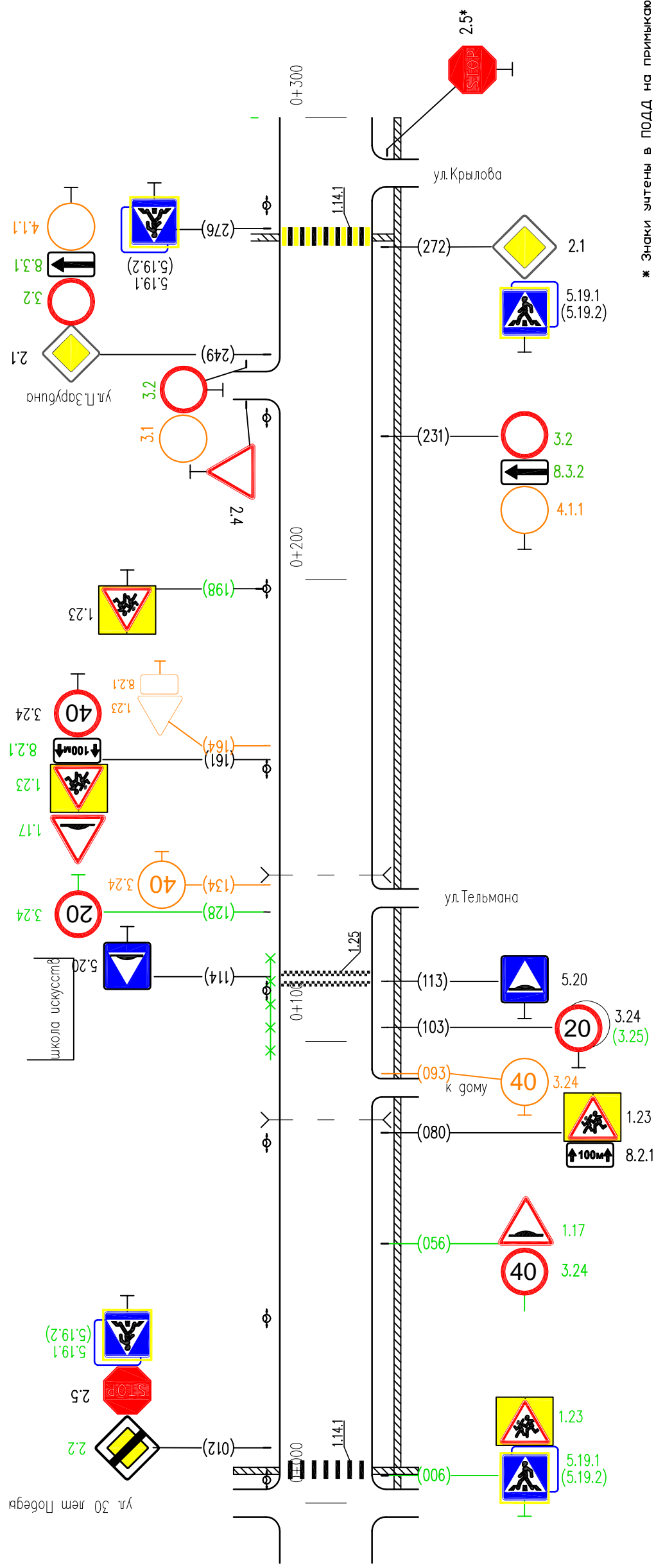


(798)



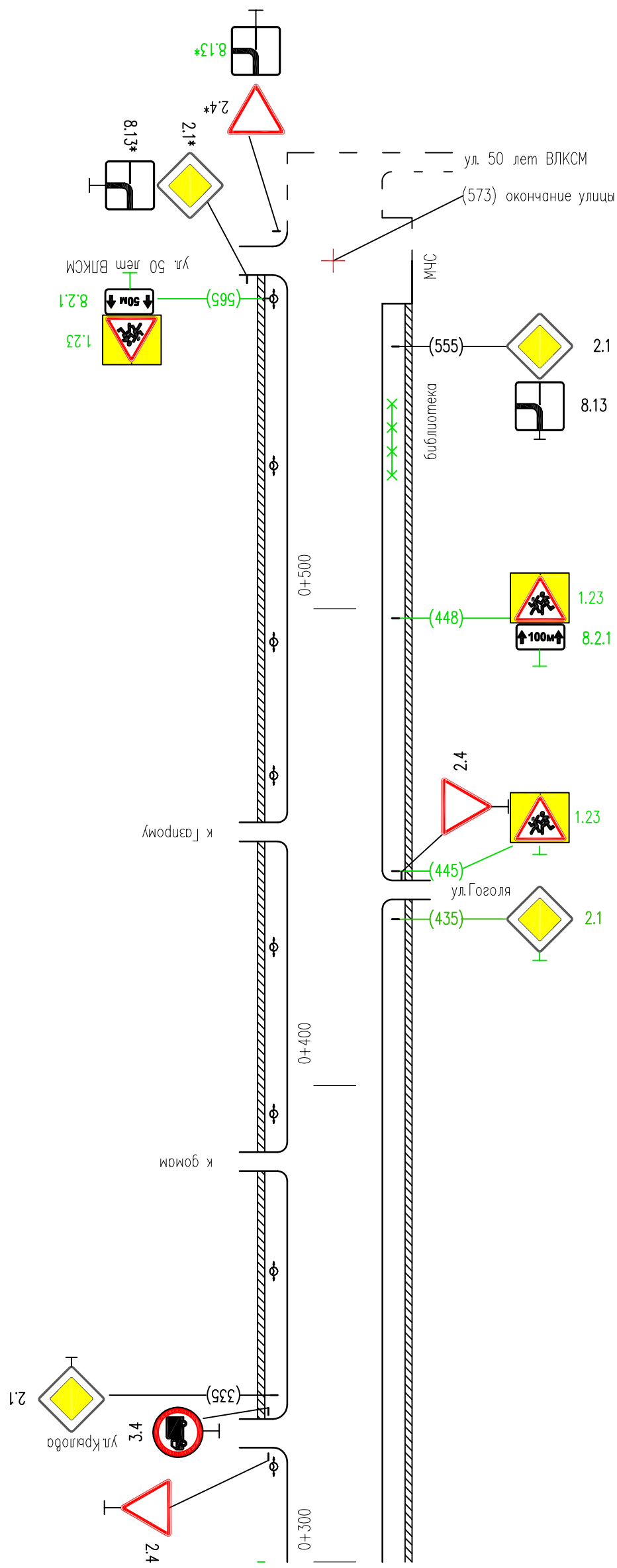
Осевая линия	1.5	600-798	
1-я от осевой			
2-я от осевой			
Дорожные ограждения и направляющие устр-ва справа			
Тротуары справа	ширина 1,0 м, материал щебень 600-673	ширина 1,0 м, материал щебень 677-738	

Тротуары слева	
Дорожные ограждения и направляющие устр-ва слева	Недост. пешех. огр. 96-118
Дорожные ограждения и направляющие устр-ва по осевой	
3-я от осевой	
2-я от осевой	
1-я от осевой	
Элементы дороги в плане	
Элементы дороги в продольном профиле	



Осевая линия	
1-я от осевой	
2-я от осевой	
Дорожные ограждения и направляющие устр-ва справа	
Тротуары справа	ширина 2,0 м, материал а/бетон 003-127
	ширина 2,0 м, материал а/бетон 133-285
	шир. 2,0 м, мат. а/б 291-300

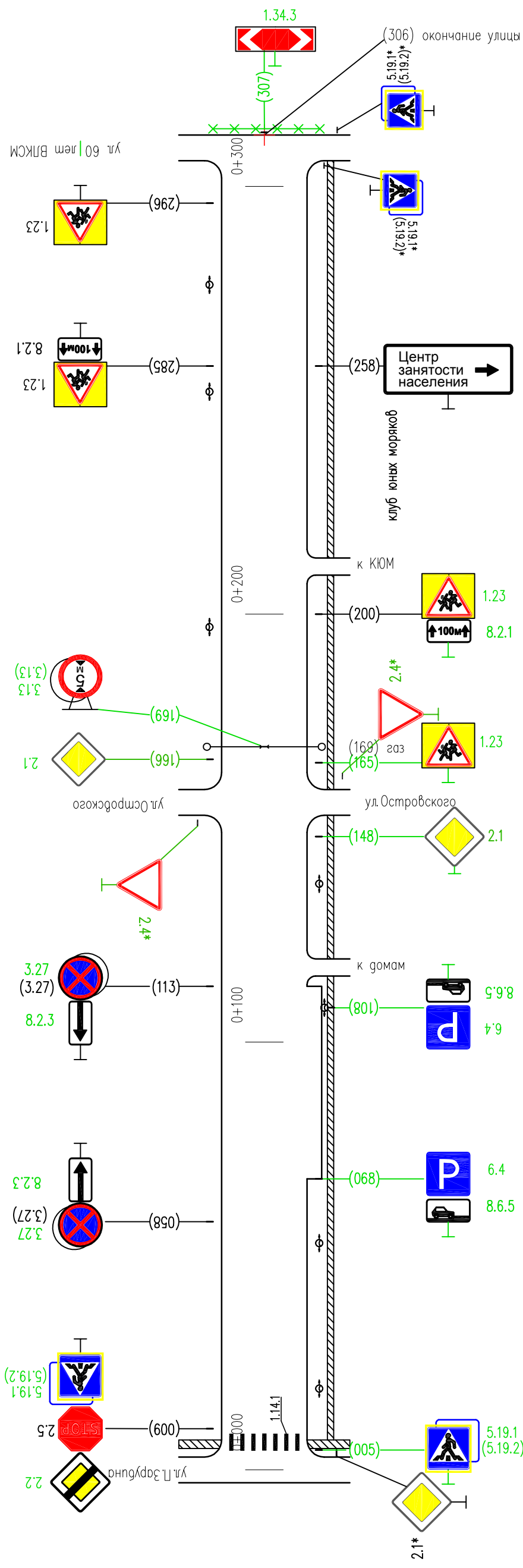
Тротуары слева	ширина 1,5 м, материал а/бетон 330-569
Дорожные ограждения и направляющие устр-ва слева	
Дорожные ограждения и направляющие устр-ва по осевой	
Горизонтальная разметка слева	3-я от осевой
	2-я от осевой
	1-я от осевой
Элементы дороги в плане	
Элементы дороги в продольном профиле	



* Знаки учтены в ПОДД на примыкающие улицы

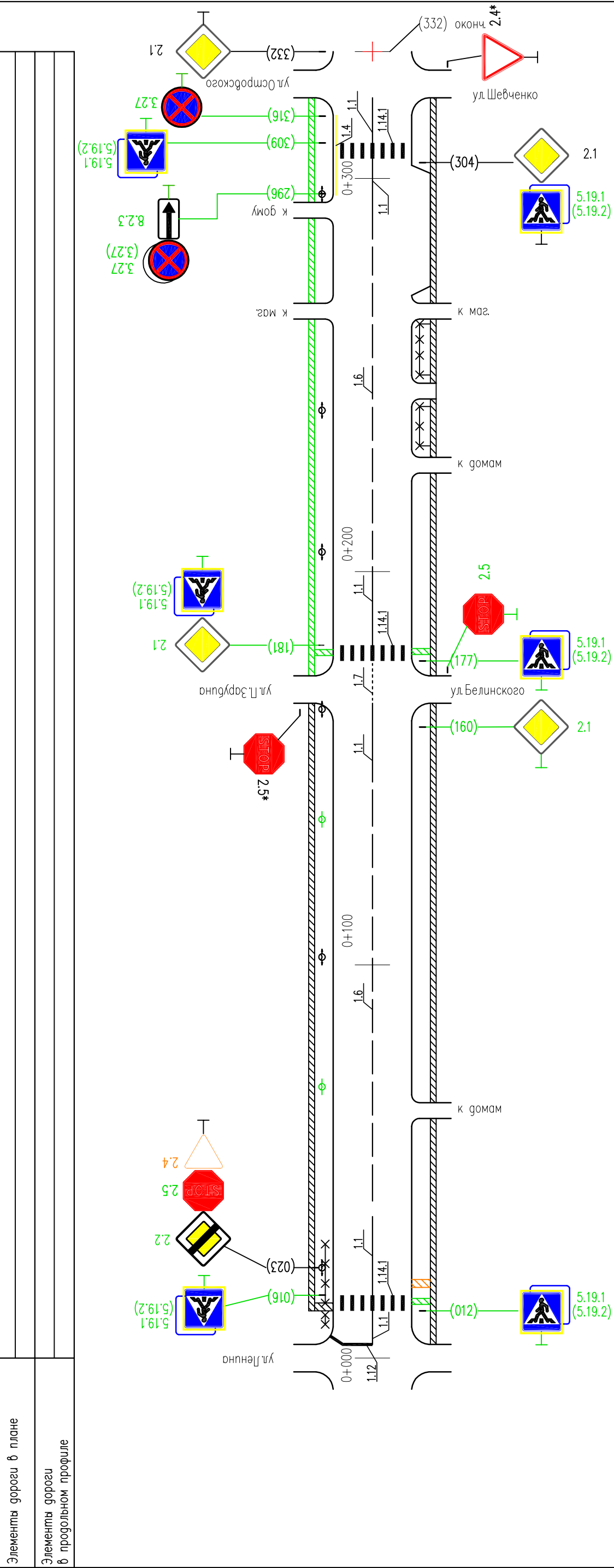
Осевая линия	
Горизонтальная разметка справа	
1-я от осевой	
2-я от осевой	
Дорожные ограждения и направляющие устр-ва справа	недост. пешех. огр. 300-330
Тротуары справа	недостающие ширина 1,0 м, материал а/бетон 300-435
	ширина 2,0 м, материал а/бетон 445-573
	недост. пешех. огр. 526-541

Тропуары слева	
Дорожные ограждения и направляющие устр-ва слева	
Дорожные ограждения и направляющие устр-ва по осевой	
3-я от осевой	
2-я от осевой	
1-я от осевой	
Горизонтальная разметка слева	1.4 058-113
Элементы дороги в плане	
Элементы дороги в продольном профиле	



Осевая линия	
1-я от осевой	
2-я от осевой	
Дорожные ограждения и направляющие устр-ва справа	
Тропуары справа	ширина 1,5 м, материал а/бетон 159-300
Горизонтальная разметка справа	ширина 2,0 м, материал а/бетон 005-153

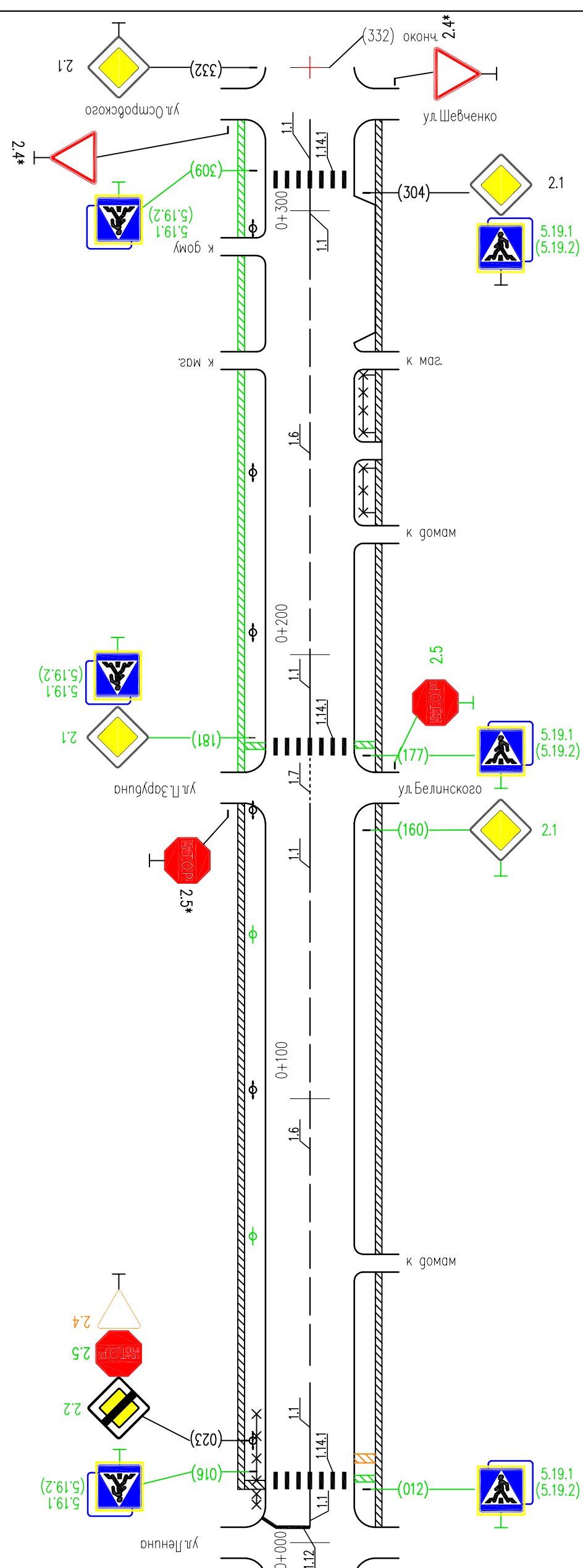
Тротуары слева	ширина 1,5 м, материал а/бетон 04-166
Дорожные ограждения и направляющие устройства слева	пешех. ограждение 9-11 14-25
Дорожные ограждения и направляющие устройства по осевой	
3-я от осевой	
2-я от осевой	
1-я от осевой	1.4 296-316
Элементы дороги в плане	
Элементы дороги в продольном профиле	



* Знаки учтены в ПОДД на примыкании эллипсы

Осевая линия	1.6 036-146	1.1 177-201	1.1 201-284	1.1 284-320
1-я от осевой	1.1 016-036	1.1 146-166	1.1 166-177	
2-я от осевой	1.1 012-016	1.1 177-201	1.1 201-284	1.1 284-320
Дорожные ограждения и направляющие устройства справа	пешех. ограждение 232-242 250-263			
Тротуары справа	ширина 1,5 м, материал а/бетон 04-166			

Тротуары слева	ширина 1,5 м, материал а/бетон 04-166
Дорожные ограждения и направляющие устр-ва слева	пешех. ограждение 9-11 14-25
Дорожные ограждения и направляющие устр-ва по осевой	
3-я от осевой	
2-я от осевой	
1-я от осевой	
Элементы дороги в плане	
Элементы дороги в продольном профиле	



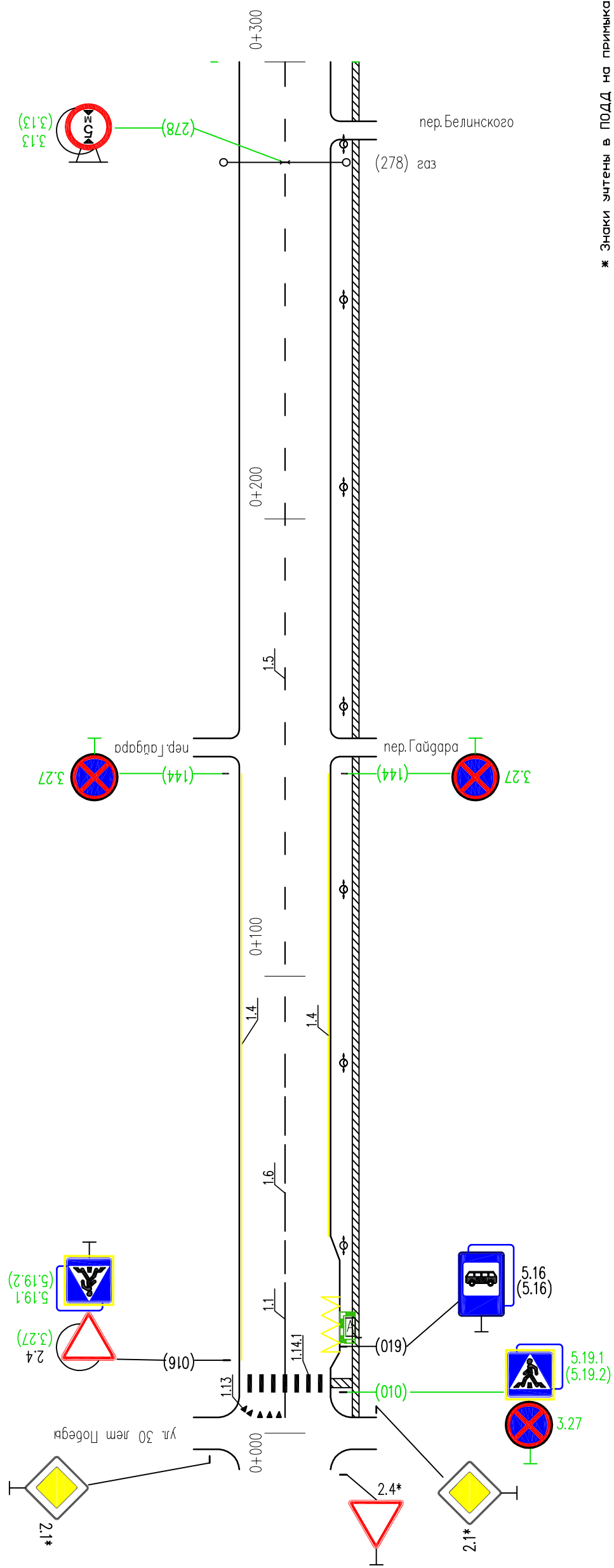
* Знаки учтены в ПОДД на примыкании

Осевая линия	1,1	1,6	1,1	1,1	1,1	1,1
1-я от осевой	003-012	012-016	016-036	036-146	146-166	166-177
2-я от осевой						
Дорожные ограждения и направляющие устр-ва справа						
Тротуары справа						

ширина 1,5 м, материал а/бетон
04-166

пешех. ограждение	232-242	250-263
ширина 1,5 м, материал а/бетон	173-320	284-320

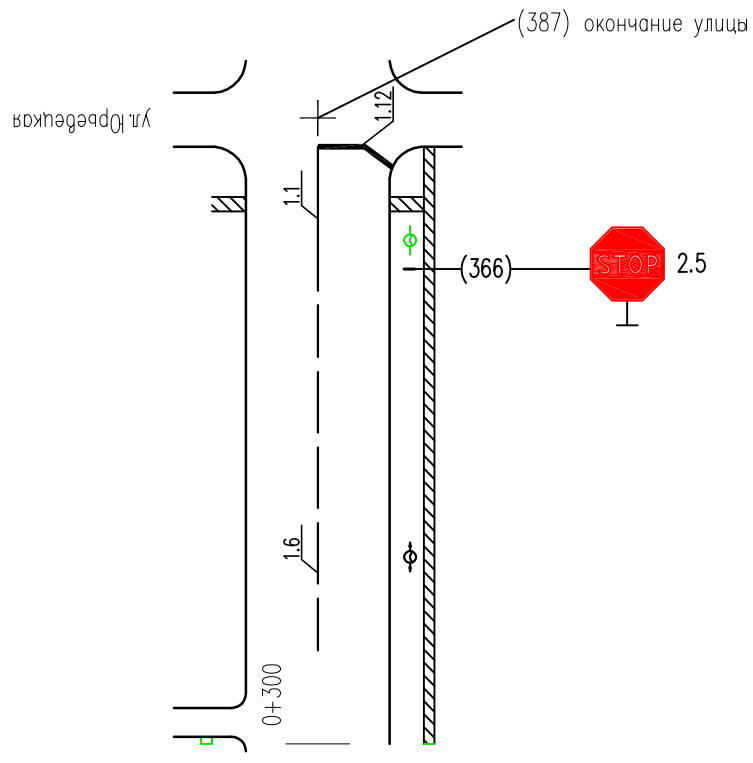
Тротуары слева	
Дорожные ограждения и направляющие устр-ва слева	
Дорожные ограждения и направляющие устр-ва по осевой	
Горизонтальная разметка слева	
3-я от осевой	
2-я от осевой	
1-я от осевой	1.4 016-144
Элементы дороги в плане	
Элементы дороги в продольном профиле	



* Знаки ялены в ПОДД на примыкающие лилицы

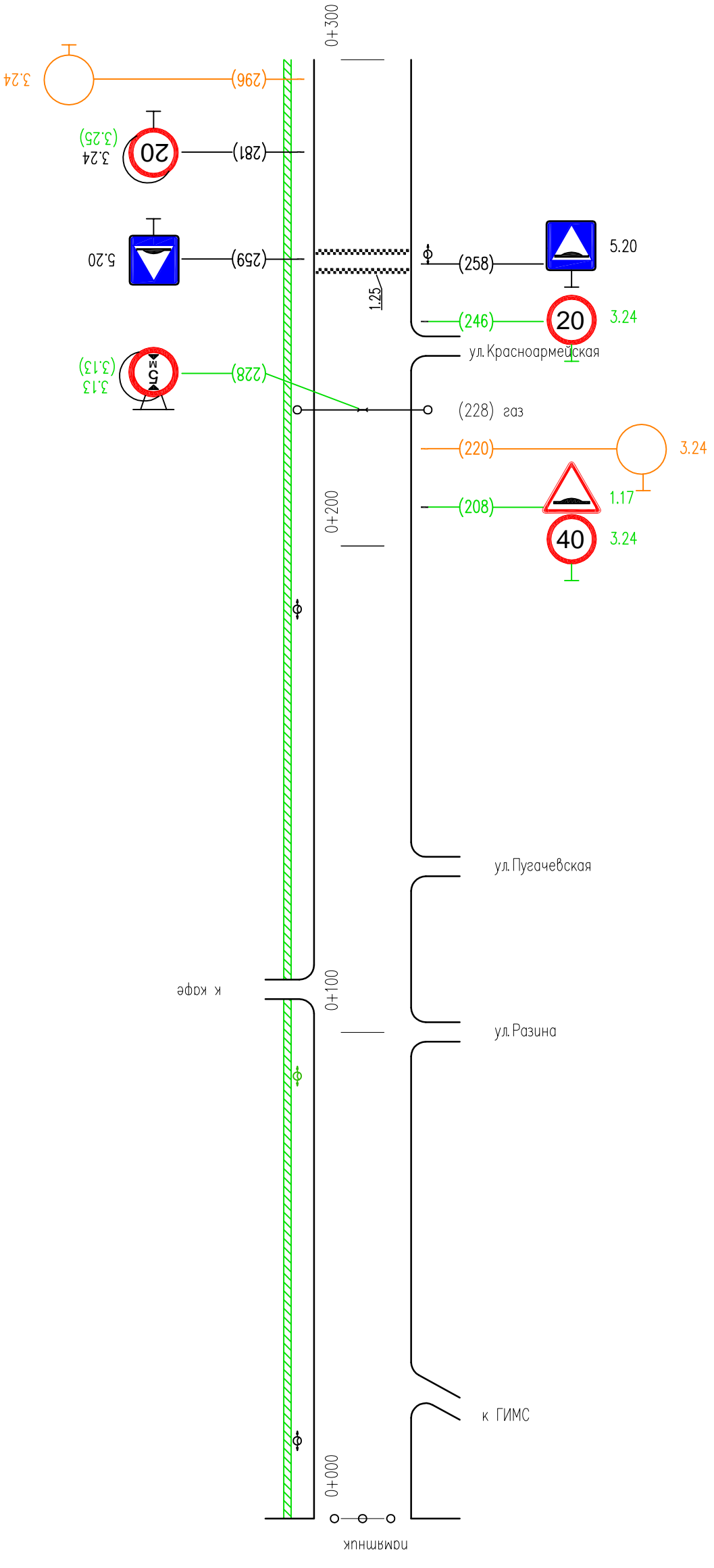
Осевая линия	1.1 003-033	1.6 033-083	1.5 083-300
Горизонтальная разметка справа	1.17 018-030	1.4 043-144	
Дорожные ограждения и направляющие устр-ва справа			
Тротуары справа		ширина 1.0 м, материал а/бетон	Р85-300

Тротуары слева	
Дорожные ограждения и направляющие устройства слева	
Дорожные ограждения и направляющие устройства по осевой	
3-я от осевой	
2-я от осевой	
1-я от осевой	
Элементы дороги в плане	
Элементы дороги в продольном профиле	



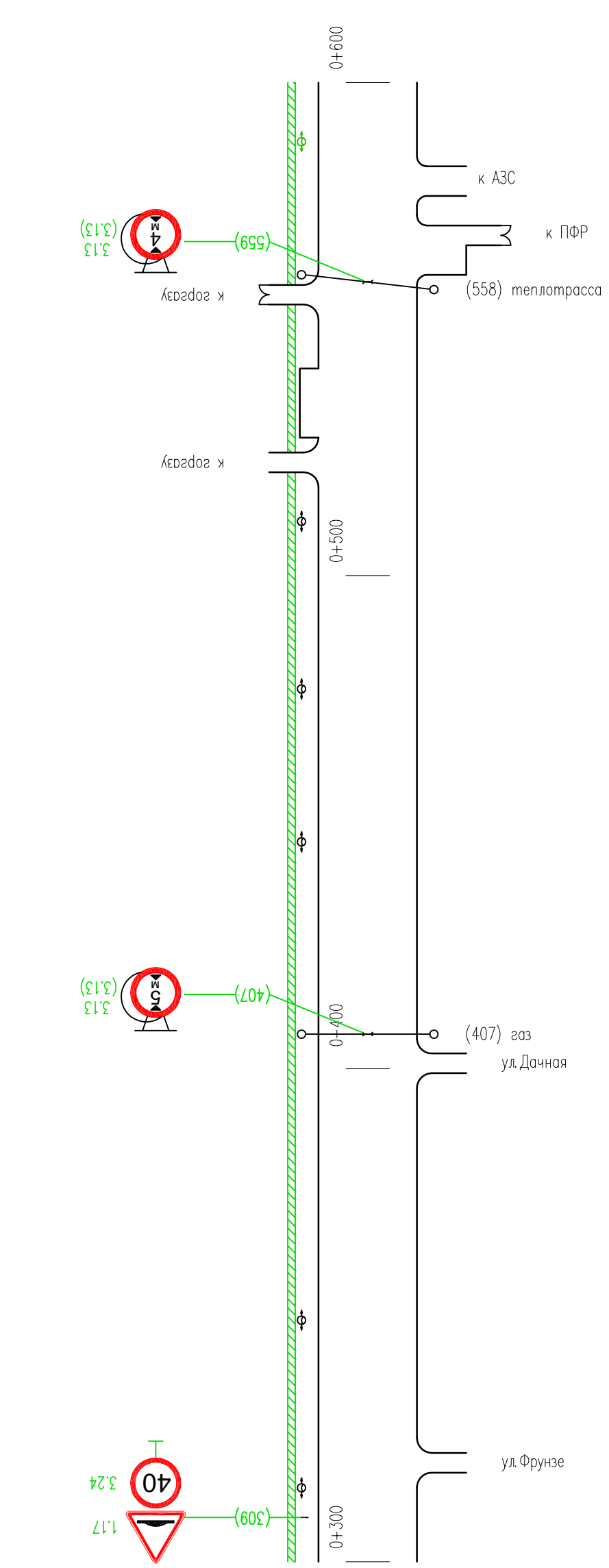
Осевая линия	1.5	1.6	1.1
300-314	314-364	364-384	
Дорожные ограждения и направляющие устройства справа			
Тротуары справа	ширина 1.0 м, материал а/бетон 300-380		

Тротуары слева	недост. ширина 1,5 м, материал а/бетон 000-300									
Дорожные ограждения и направляющие устр-ва слева										
Дорожные ограждения и направляющие устр-ва по осевой										
3-я от осевой										
2-я от осевой										
1-я от осевой										
Элементы дороги в плане	18	50	28	50	40	50	28	50	58	50
Элементы дороги в продольном профиле	50	38	50	50	50	50	50	50	50	50



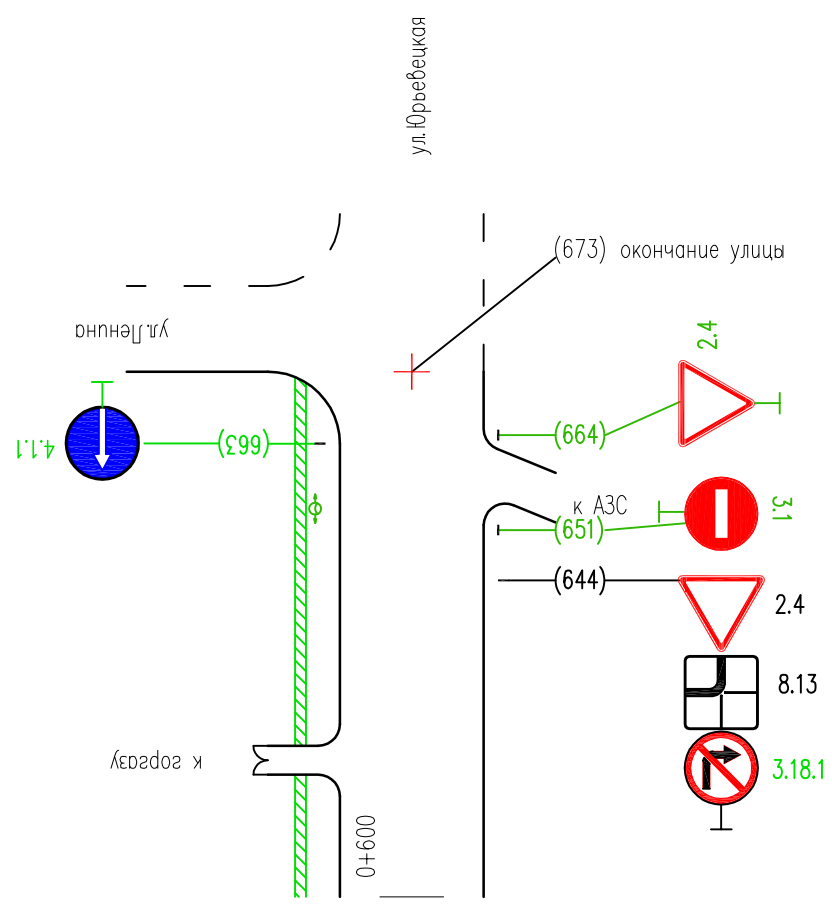
Осевая линия										
1-я от осевой										
2-я от осевой										
Дорожные ограждения и направляющие устр-ва справа										
Тротуары справа										

Тротуары слева	недост. ширина 1,5 м, материал а/бетон 300-600					50
Дорожные ограждения и направляющие устр-ва слева						0
Дорожные ограждения и направляющие устр-ва по осевой						50
3-я от осевой						10
2-я от осевой						18
1-я от осевой						50
Элементы дороги в плане	38	100	38	50	50	50
Элементы дороги в продольном профиле						50



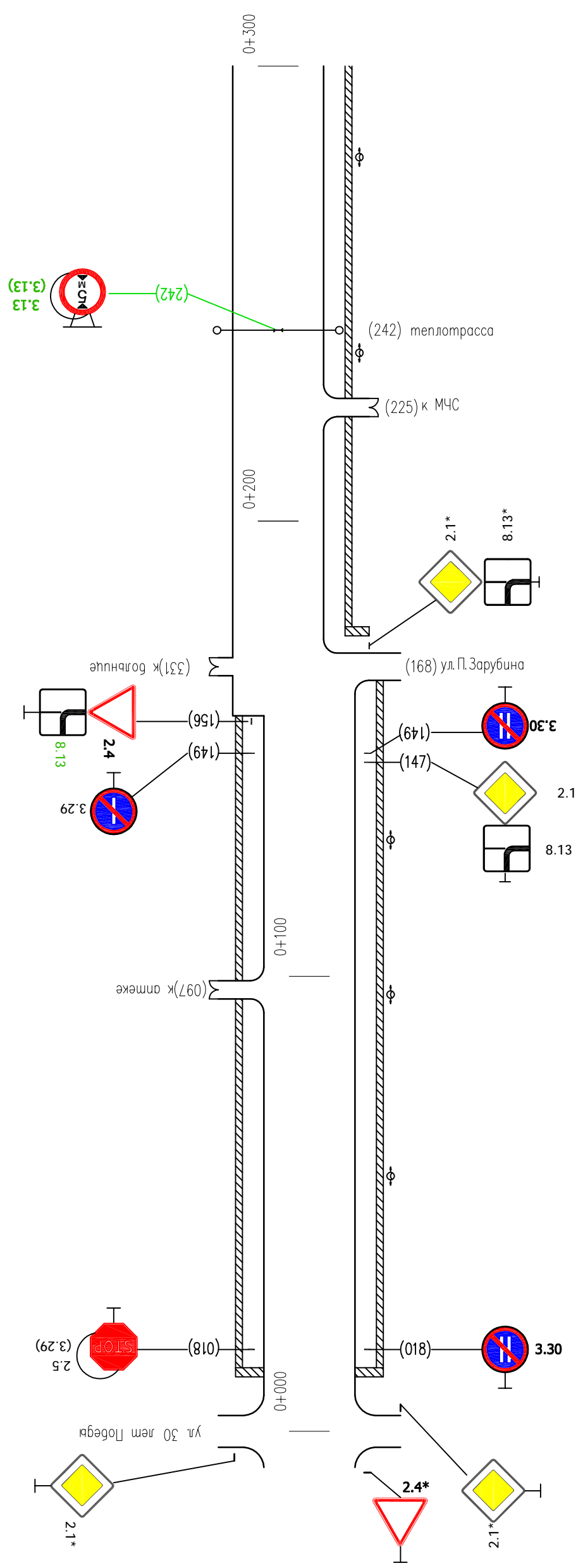
Осевая линия					
1-я от осевой					
2-я от осевой					
Дорожные ограждения и направляющие устр-ва справа					
Тротуары справа					

Тротуары слева	недост. ширина 1,5 м, материал а/бетон 600-673	73
Дорожные ограждения и направляющие устр-ва слева		
Дорожные ограждения и направляющие устр-ва по осевой		
3-я от осевой		
2-я от осевой		
1-я от осевой		
Элементы дороги в плане		
Элементы дороги в продольном профиле	10	73



Осевая линия		
1-я от осевой		
2-я от осевой		
Дорожные ограждения и направляющие устр-ва справа		
Тротуары справа		

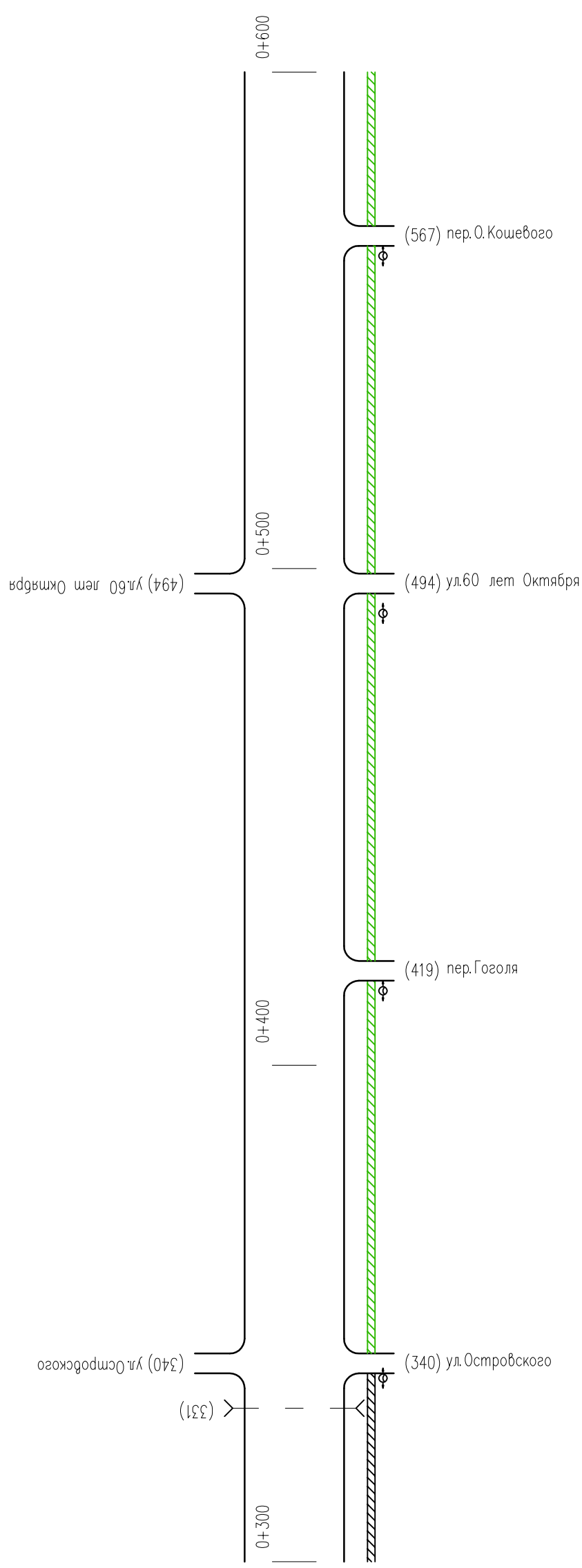
Тротуары слева	ширина 1,5 м, материал а/бетон 011-157
Дорожные ограждения и направляющие устр-ва слева	
Дорожные ограждения и направляющие устр-ва по осевой	
Горизонтальная разметка слева	
3-я от осевой	
2-я от осевой	
1-я от осевой	
Элементы дороги в плане	R-10 152 168 R-10 183
Элементы дороги в продольном профиле	



* Знаки применены в ПДД на примыкающие улицы

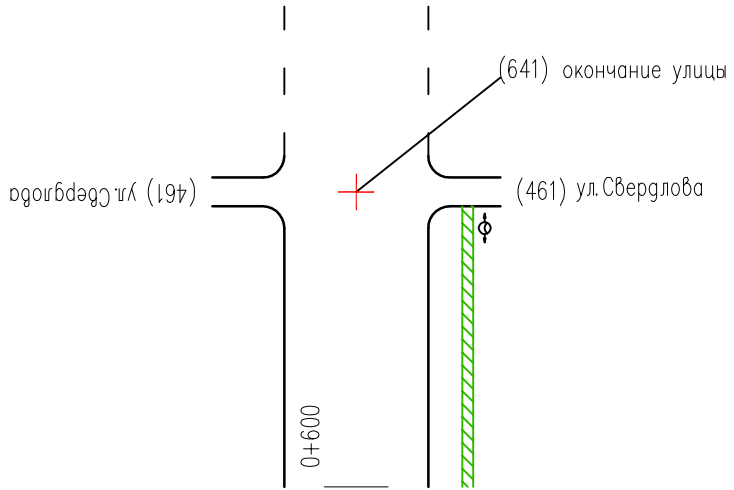
Осевая линия	
1-я от осевой	
2-я от осевой	
Дорожные ограждения и направляющие устр-ва справа	
Тротуары справа	ширина 1,5 м, материал а/бетон 011-300

Тротуары слева	
Дорожные ограждения и направляющие устройства слева	
Дорожные ограждения и направляющие устройства по осевой	
Горизонтальная разметка слева	3-я от осевой
Горизонтальная разметка справа	2-я от осевой
Горизонтальная разметка в центре	1-я от осевой
Элементы дороги в плане	
Элементы дороги в продольном профиле	



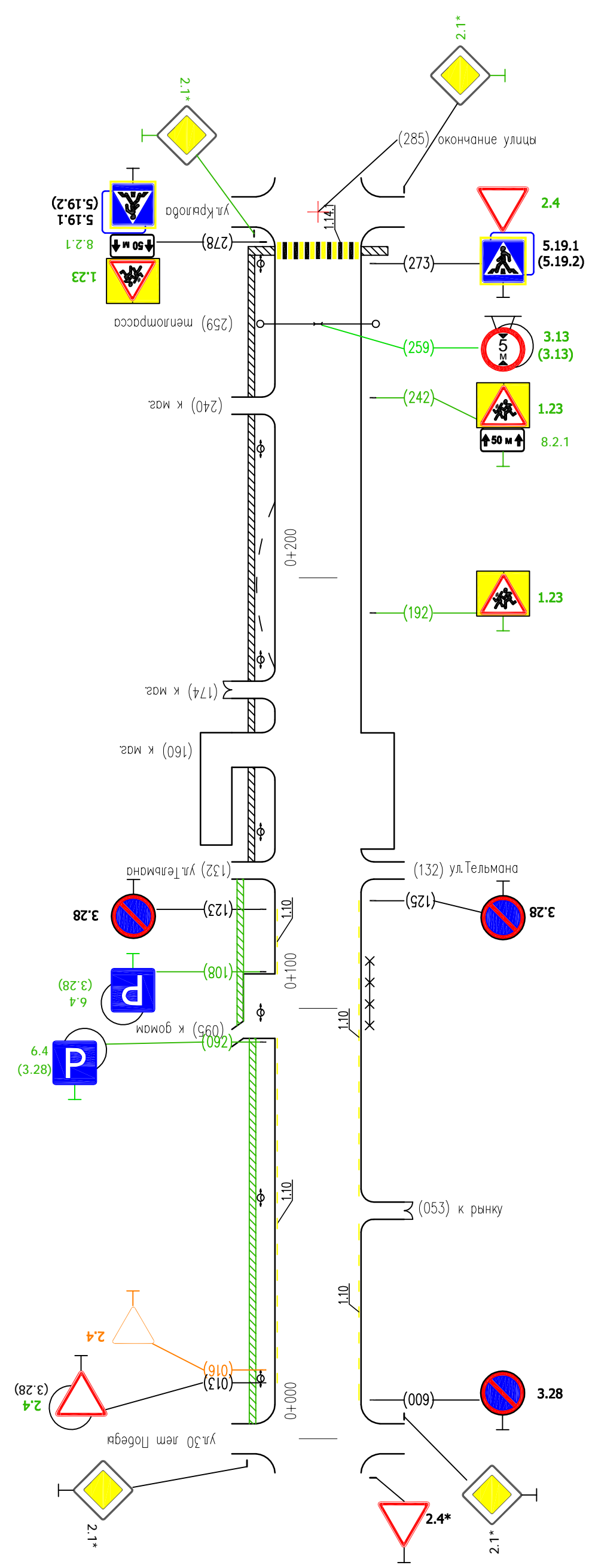
Осевая линия	
1-я от осевой	
2-я от осевой	
Дорожные ограждения и направляющие устройства справа	
Тротуары справа	шир. 1,5 м, матер. а/бетон 300-338
	ширина 1,0 м, материал твердый 338-600

Тротуары слева	
Дорожные ограждения и направляющие устройства слева	
Дорожные ограждения и направляющие устройства по осевой	
Горизонтальная разметка слева	
3-я от осевой	
2-я от осевой	
1-я от осевой	
Элементы дороги в плане	
Элементы дороги в продольном профиле	



Осевая линия	
Горизонтальная разметка справа	
1-я от осевой	
2-я от осевой	
Дорожные ограждения и направляющие устройства справа	
Тротуары справа	ширина 1,0 м, материал твердый 600-640

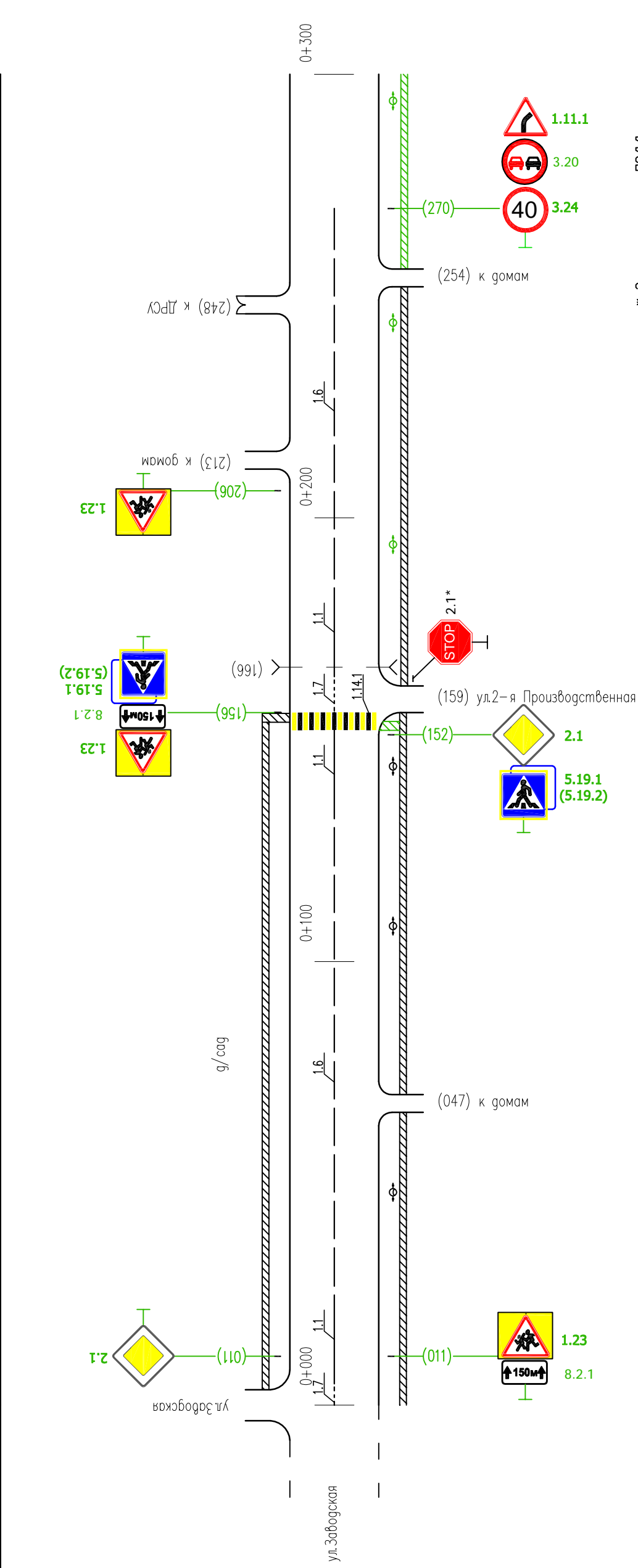
Тротуары слева	недост. ширина 1,5 м, материал тверд. 004-130	1.10 108-123
Дорожные ограждения и направляющие устр-ва слева		
Дорожные ограждения и направляющие устр-ва по осевой		
3-я от осевой		
2-я от осевой		
1-я от осевой	1.10 013-092	
Элементы дороги в плане		
Элементы дороги в продольном профиле		



Элементы знака ДТОД в плане

Осевая линия	1.10 056-125	пешех. ограждение 096-111
1-я от осевой	1.10 009-050	
2-я от осевой		
Дорожные ограждения и направляющие устр-ва справа		
Тротуары справа		

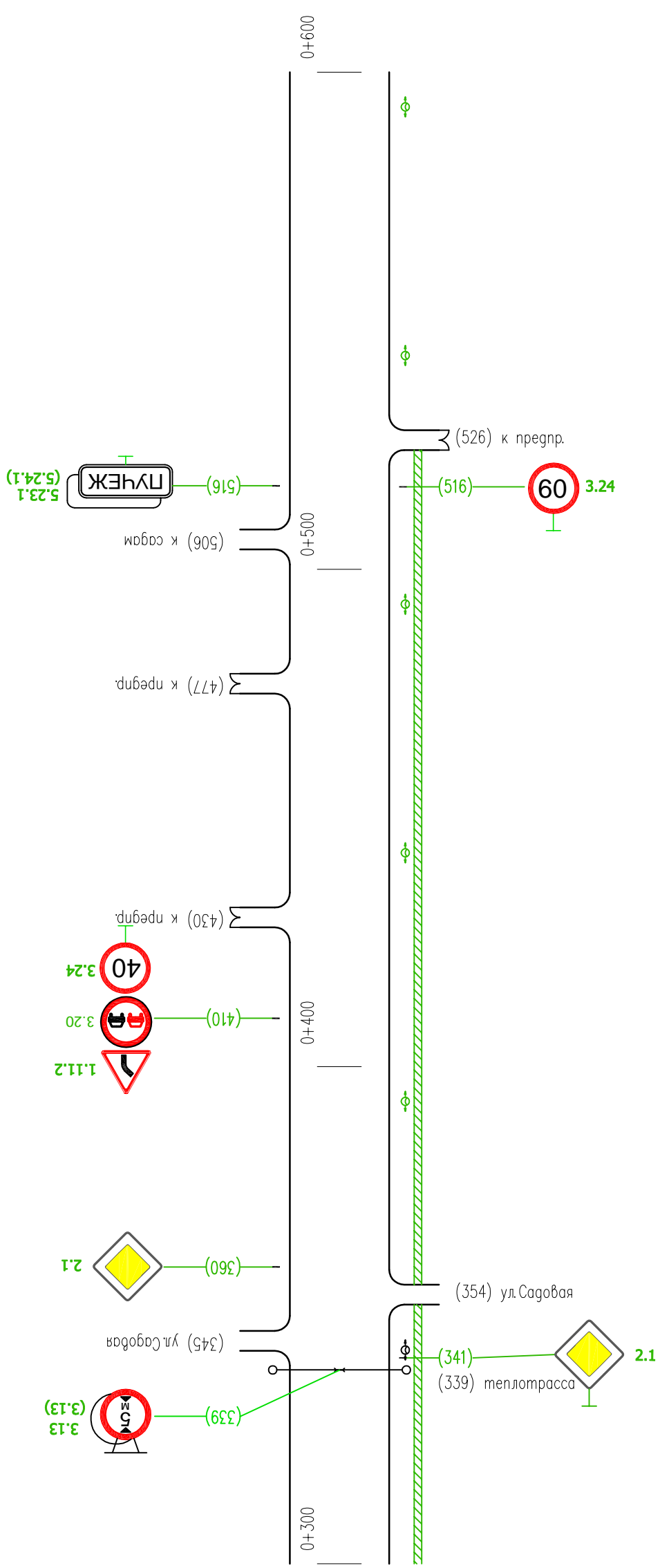
Тротуары слева	ширина 1,5 м, материал а/бетон 004-156	
Дорожные ограждения и направляющие устр-ва слева		
Дорожные ограждения и направляющие устр-ва по осевой		
Горизонтальная разметка слева	3-я от осевой	
	2-я от осевой	
	1-я от осевой	
Элементы дороги в плане		
Элементы дороги в продольном профиле	39	100
	5	100
	10	100



* Знаки учтены в ПОДД на примыкающие улицы

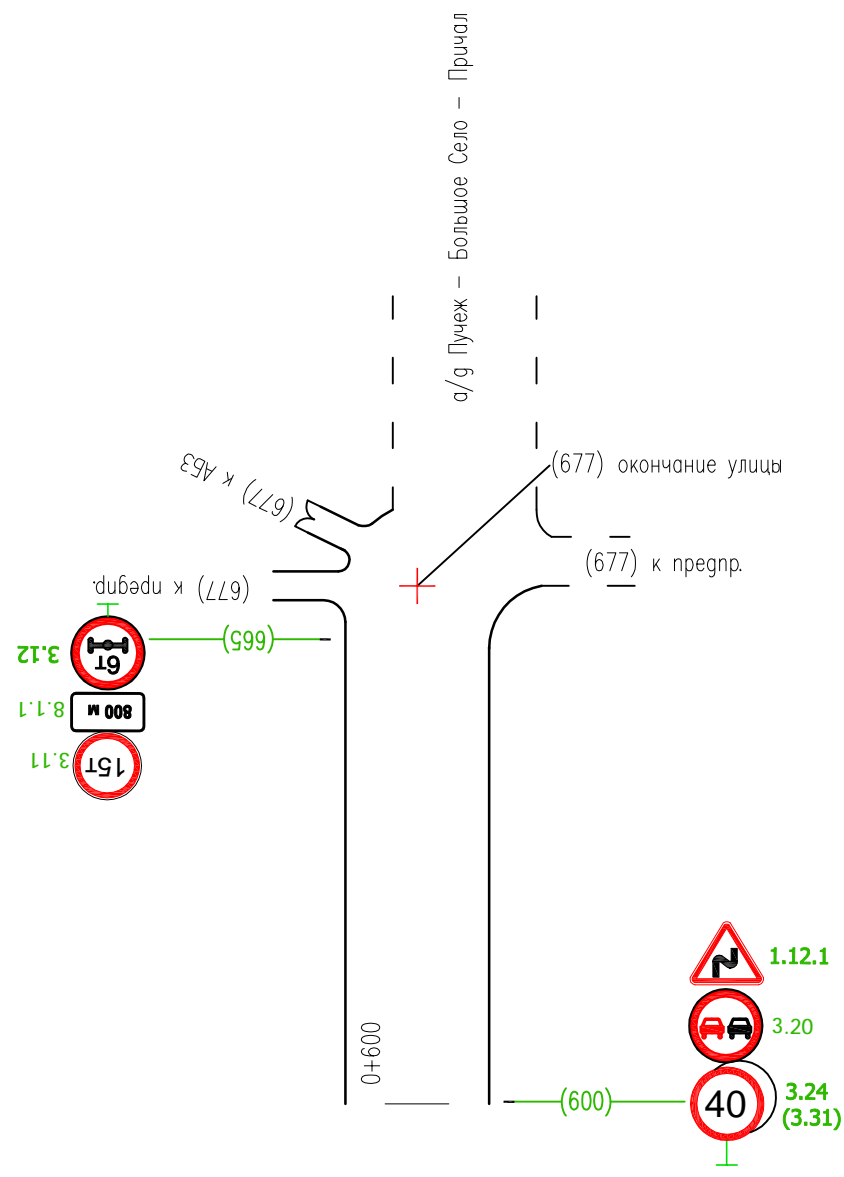
Осевая линия	1.1	1.6	1.6
1-я от осевой	004-024	024-132	184-270
2-я от осевой	156-164	132-156	164-184
Дорожные ограждения и направляющие устр-ва справа	ширина 1,5 м, материал а/бетон 000-252		
Тротуары справа	недост. шир. 1,5 м, матер. твердый 252-300		

Тротуары слева	
Дорожные ограждения и направляющие устр-ва слева	
Дорожные ограждения и направляющие устр-ва по осевой	
Горизонтальная разметка дорожки	3-я от осевой
	2-я от осевой
	1-я от осевой
Элементы дороги в плане	R-100 4 320
Элементы дороги в продольном профиле	28 100 100 100
Осевая линия	
Горизонтальная разметка дорожки справа	1-я от осевой
	2-я от осевой
Дорожные ограждения и направляющие устр-ва справа	
Тротуары справа	



недост. шир. 1.5 м, матер. твердые
300-526

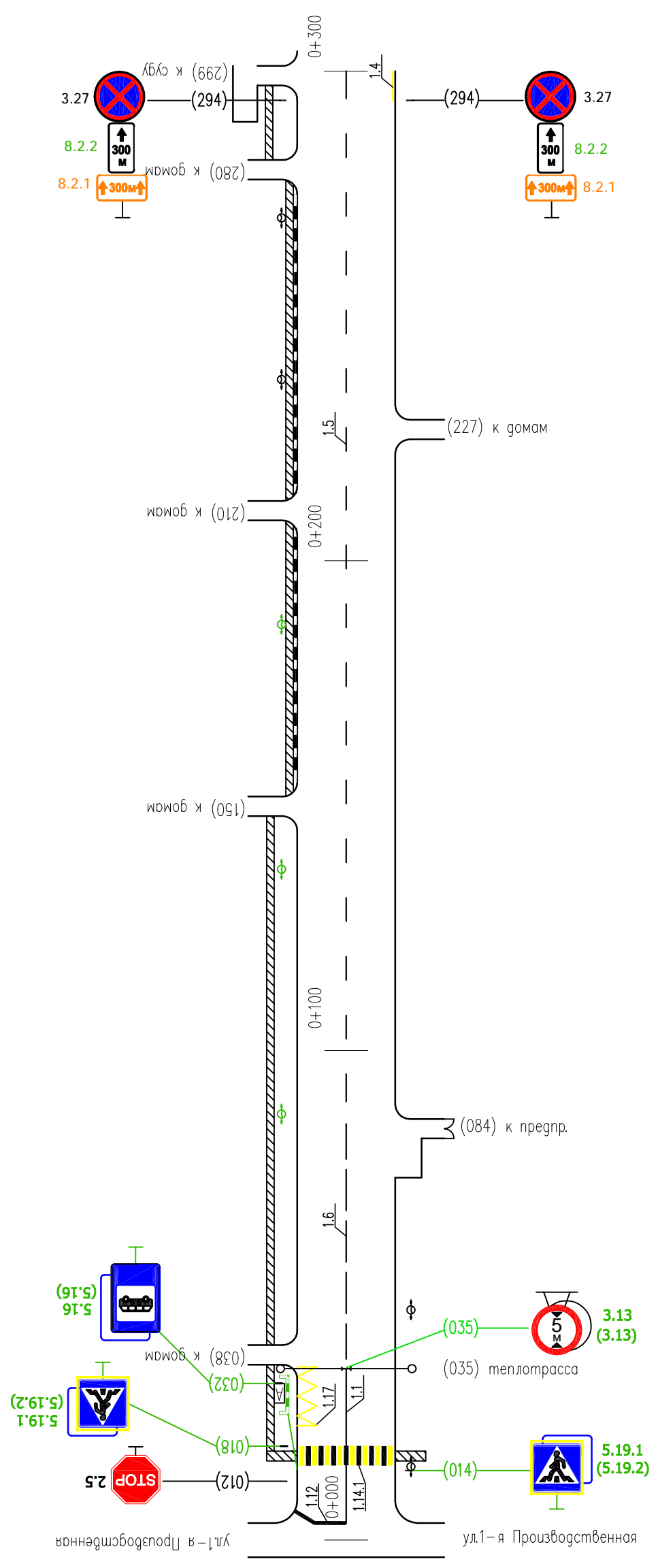
Тротуары слева				
Дорожные ограждения и направляющие устр-ва слева				
Дорожные ограждения и направляющие устр-ва по осевой				
Горизонтальная разметка слева	3-я от осевой			
	2-я от осевой			
	1-я от осевой			
Элементы дороги в плане				
Элементы дороги в продольном профиле	29	77		



Осевая линия				
Горизонтальная разметка справа	1-я от осевой			
	2-я от осевой			
Дорожные ограждения и направляющие устр-ва справа				
Тротуары справа				

ширина 1,5 м, материал а/бетон
016-300

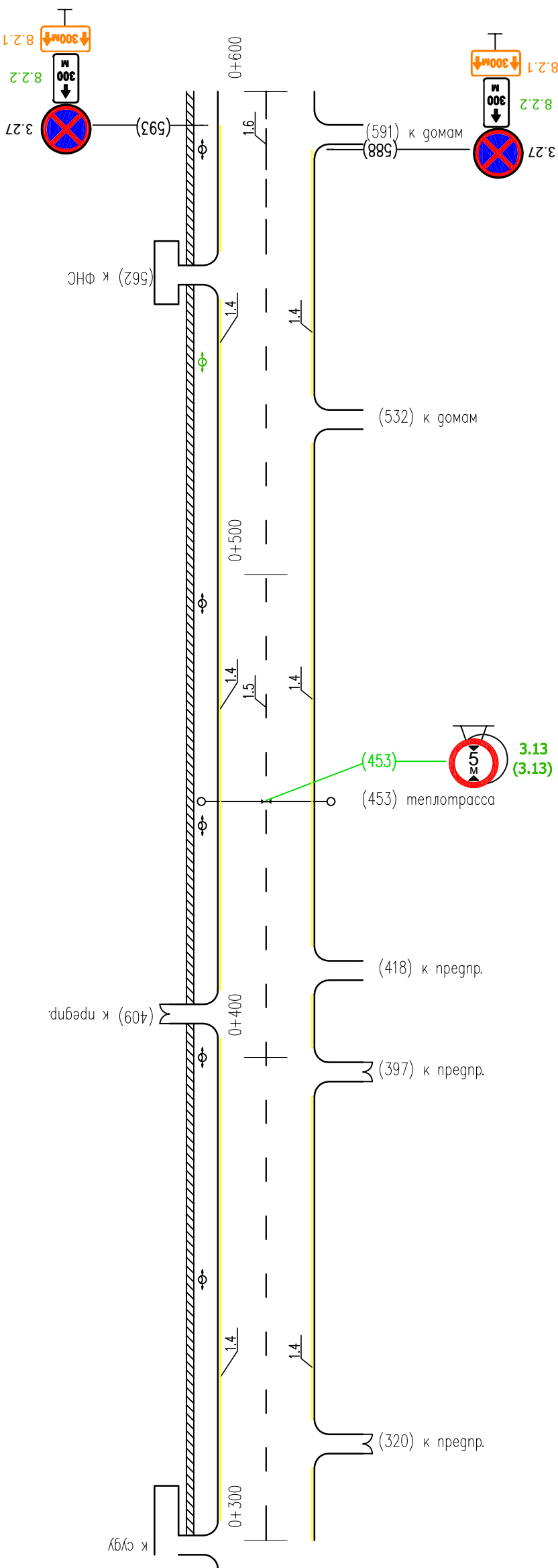
Тротуары слева	
Дорожные ограждения и направляющие устр-ва слева	
Дорожные ограждения и направляющие устр-ва по осевой	
3-я от осевой	
2-я от осевой	
1-я от осевой	1.17 023-035
Элементы дороги в плане	
Элементы дороги в продольном профиле	



Осевая линия	1.6 035-085
1-я от осевой	1.1 004-035
2-я от осевой	1.5 085-300
Дорожные ограждения и направляющие устр-ва справа	
Тротуары справа	

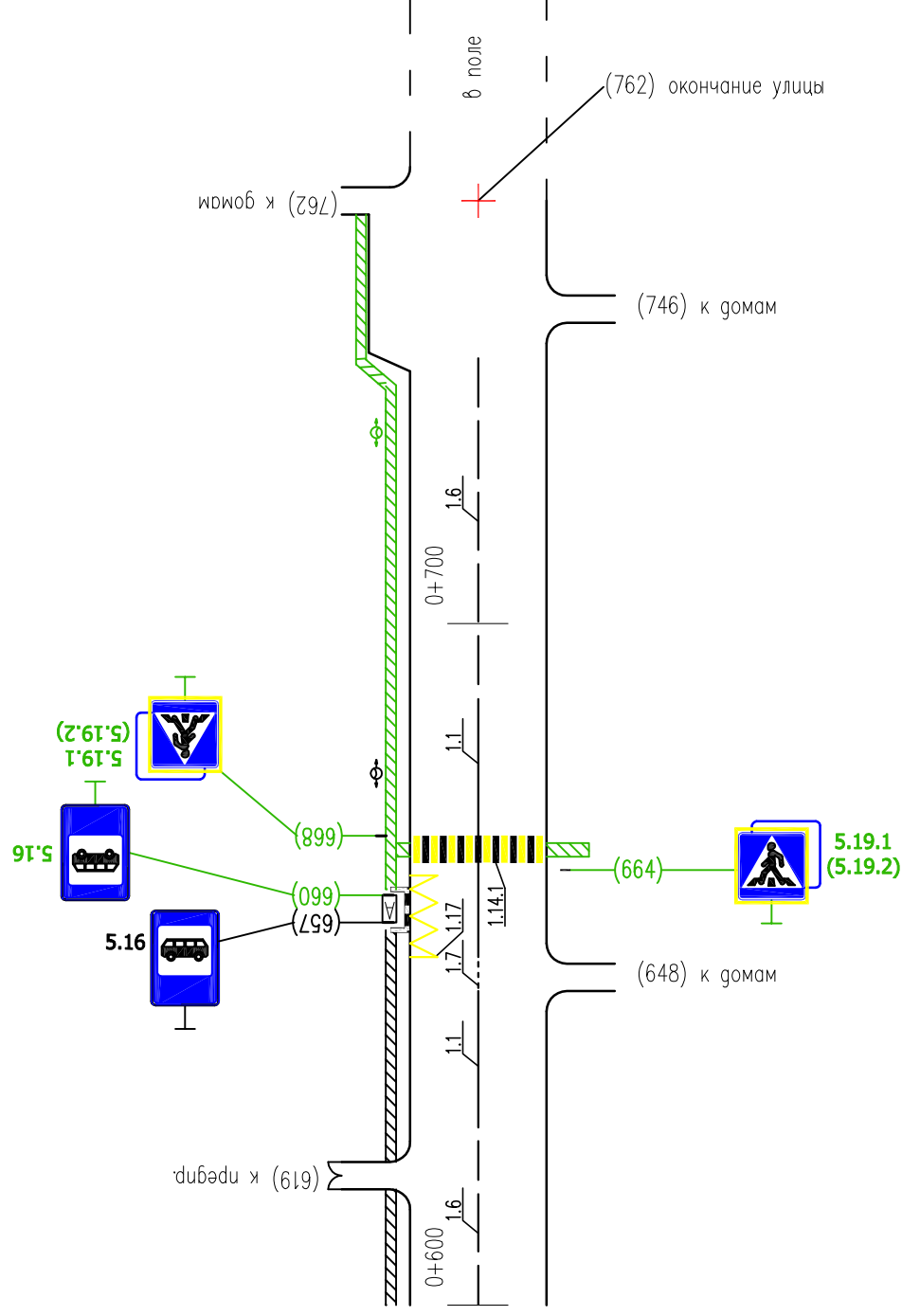
ширина 1,5 м, материал а/бетон
300-600

Тротуары слева			
Дорожные ограждения и направляющие устр-ва слева			
Дорожные ограждения и направляющие устр-ва по осевой			
3-я от осевой			
2-я от осевой			
1-я от осевой	1.4 300-404	1.4 414-557	1.4 567-593
Элементы дороги в плане			
Элементы дороги в продольном профиле			



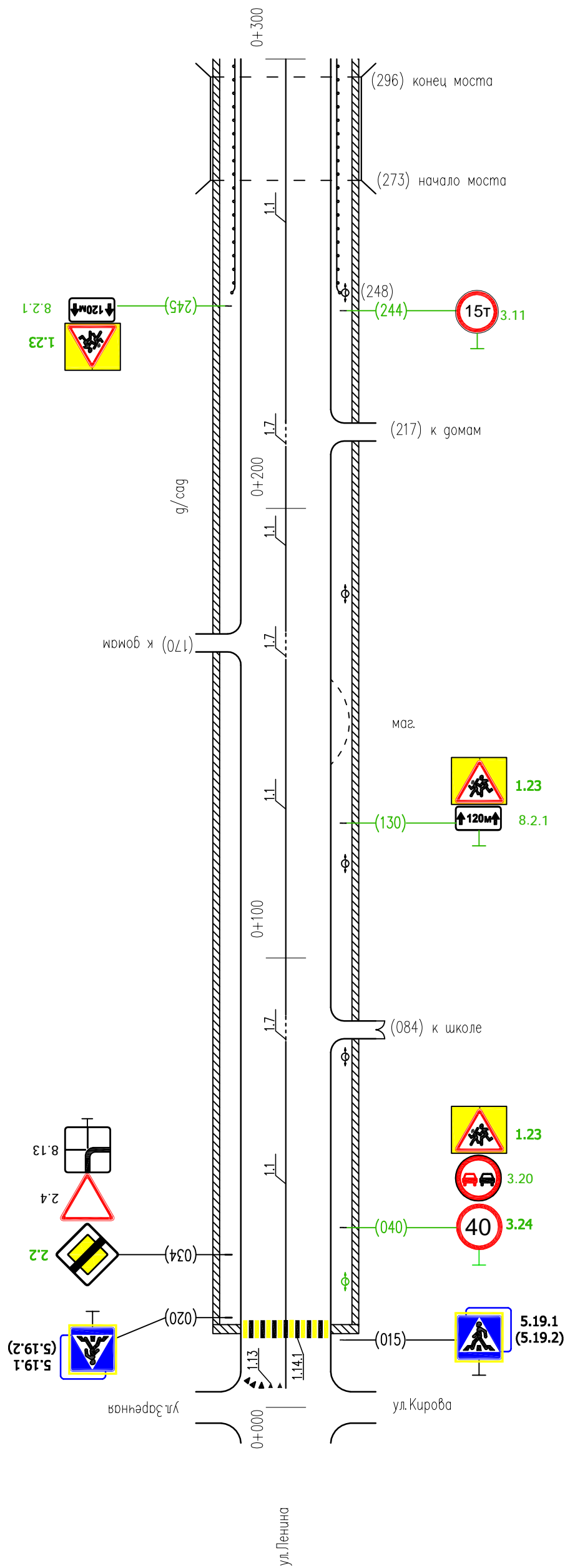
Осевая линия	1.5 300-566	1.4 423-527	1.4 537-588	1.6 566-600
1-я от осевой	1.4 300-315	1.4 325-392	1.4 402-418	
2-я от осевой				
Дорожные ограждения и направляющие устр-ва справа				
Тротуары справа				

Тротуары слева	ширина 1,5 м, материал а/бетон 600-661	недост. ширина 1,5 м, материал твердый 661-760
Дорожные ограждения и направляющие устр-ва слева		
Дорожные ограждения и направляющие устр-ва по осевой		
3-я от осевой		
2-я от осевой		
1-я от осевой	1.17 651-663	
Элементы дороги в плане		
Элементы дороги в продольном профиле		



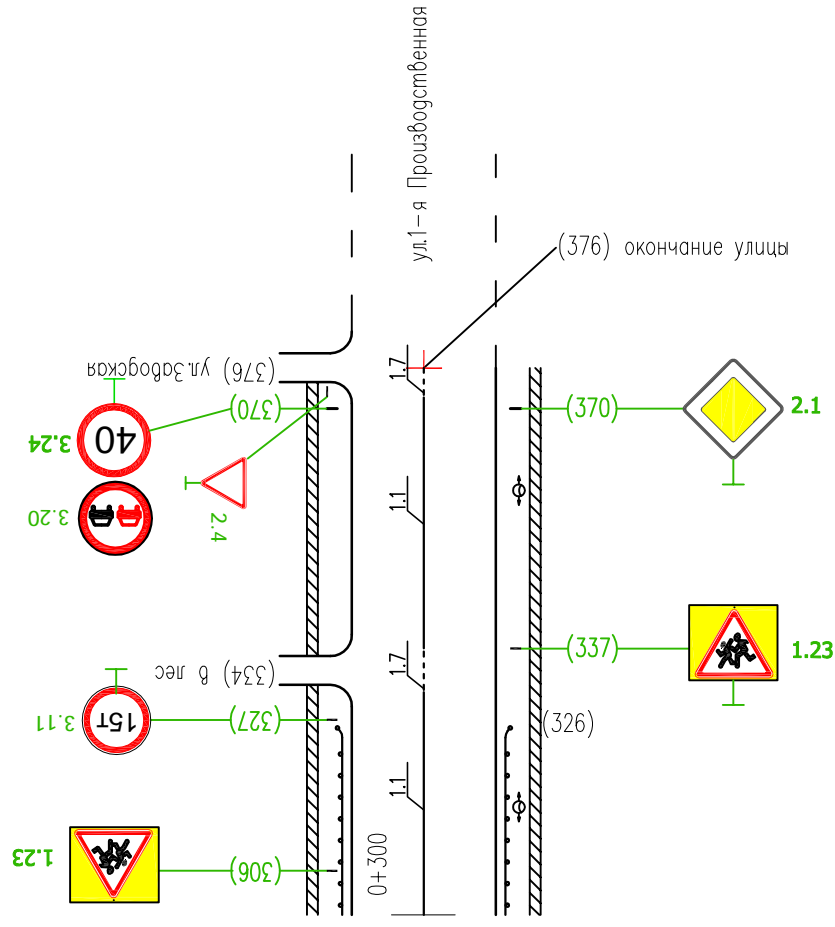
Осевая линия	1.6 600-626	1.1 626-646	1.1 651-689	1.6 689-739
1-я от осевой				
2-я от осевой				
Дорожные ограждения и направляющие устр-ва справа				
Тротуары справа				

Тротуары слева	ширина 1,5 м, материал а/бетон 016-300		ДО (УЗ) 248-273	МО (УЗ) 273-296
Дорожные ограждения и направляющие устр-ва слева	20 (УЗ) 296-300			
Дорожные ограждения и направляющие устр-ва по осевой				
3-я от осевой				
2-я от осевой				
1-я от осевой				
Горизонтальная разметка слева				
Элементы дороги в плане				
Элементы дороги в продольном профиле				



Осевая линия	ширина 1,5 м, материал а/бетон 016-300		ДО (УЗ) 248-273	МО (УЗ) 273-296
1-я от осевой	20 (УЗ) 296-300			
2-я от осевой				
Дорожные ограждения и направляющие устр-ва справа				
Тротуары справа				

Тротуары слева	ширина 1,5 м, материал а/бетон 300-376
Дорожные ограждения и направляющие устр-ва слева	ДО (УЗ) 300-326
Дорожные ограждения и направляющие устр-ва по осевой	
Горизонтальная разметка слева	3-я от осевой
	2-я от осевой
	1-я от осевой
Элементы дороги в плане	
Элементы дороги в продольном профиле	



Осевая линия	1,1	300-331	1,7	337-373	1,7	373-376
1-я от осевой						
2-я от осевой						
Дорожные ограждения и направляющие устр-ва справа	ДО (УЗ) 300-326					
Тротуары справа	ширина 1,5 м, материал а/бетон 300-376					