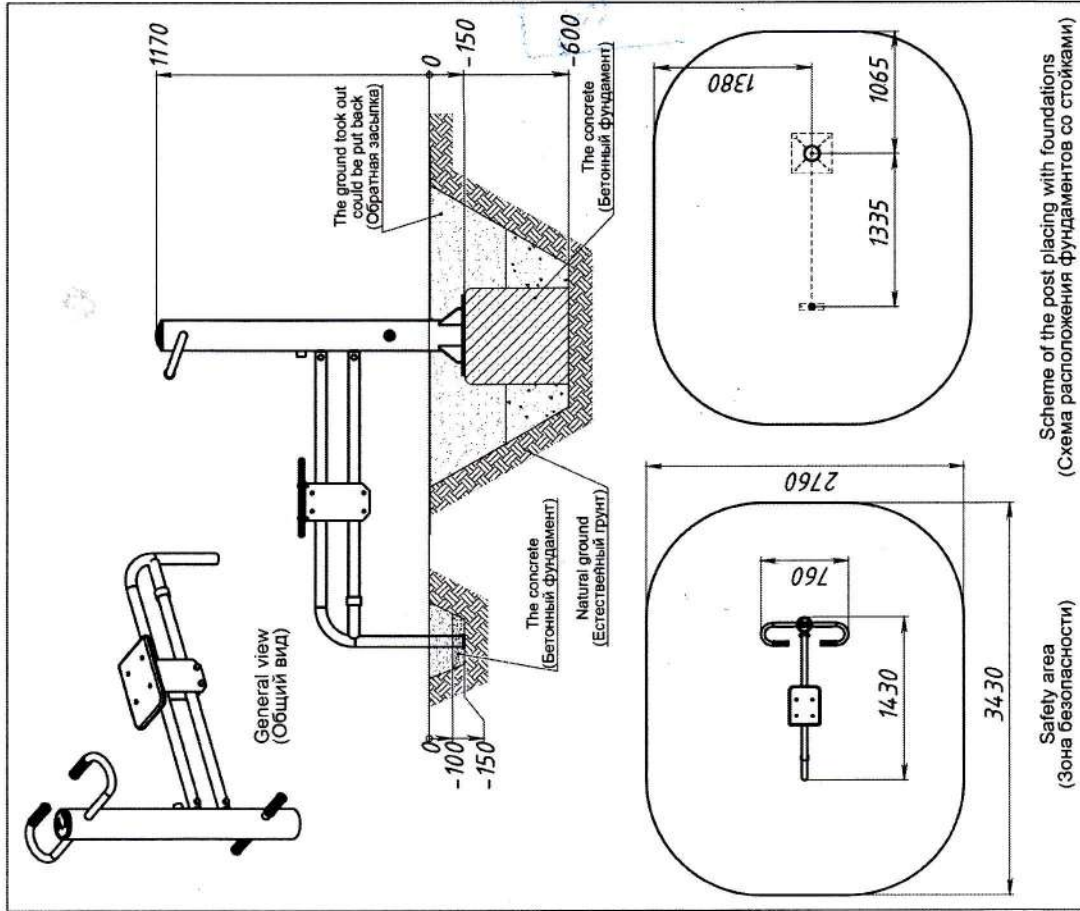


8. СХЕМА МОНТАЖА (Приложение к паспорту)

КСИЛА®
WWW.KSIL.COM
 Светлановский пр., 25, St. Petersburg, Russia 194223
 Светлановский пр., 25, С.-Петербург, РФ, 194223
 ☎ +7(812) 552 62 09 ☎ +7(812) 552 88 48

007509 Training apparatus
 Тренажёр

Page: 1 (1)
 (Страница)



Safety area (Зона безопасности)
 Scheme of the post placing with foundations (Схема расположения фундаментов со стойками)

Packet (Упаковщик)	Date (Дата)
	No.

ПАСПОРТ
 ТРЕНАЖЕР
 (007509)



СОДЕРЖАНИЕ

1. ОБЩИЕ СВЕДЕНИЯ ОБ ИЗДЕЛИИ 2
 2. ОСНОВНЫЕ ТЕХНИЧЕСКИЕ ДАННЫЕ И ХАРАКТЕРИСТИКИ 2
 3. СВИДЕТЕЛЬСТВО О ПРИЕМКЕ 2
 4. ГАРАНТИИ ИЗГОТОВИТЕЛЯ 2
 5. КОМПЛЕКТНОСТЬ 2
 6. ПРАВИЛА ПО БЕЗОПАСНОЙ ЭКСПЛУАТАЦИИ 3
 7. ТРЕБОВАНИЯ К ПОВЕРХНОСТИ ПЛОЩАДКИ 3
 8. СХЕМА МОНТАЖА (Приложение к паспорту) 4

г. Санкт-Петербург

1. ОБЩИЕ СВЕДЕНИЯ ОБ ИЗДЕЛИИ

- 1.1 Наименование: Тренажер (007509)
- 1.2 Название предприятия-изготовителя и адрес: АО «КСИЛ ПК ИНФЛЭКС», 188517, Ленинградская обл., Ломоносовский муниципальный район, Сельское поселение Лагодовское, Лаголово д., Советская ул., строение 48, помещение 1
- 1.3 Заводской номер: № ТРЖ - 024291
- 1.4 Дата выпуска: 24.08.2020 г.
- 1.5 Тренажер (007509) предназначен для индивидуальных занятий общеспортивной подготовкой лицам от 14 лет.

2. ОСНОВНЫЕ ТЕХНИЧЕСКИЕ ДАННЫЕ И ХАРАКТЕРИСТИКИ

2.1	Общий вес изделия (кг)	48,46
2.2	Размер изделия в плане (мм)	1430 x 760
2.3	Максимальная высота от уровня земли (мм)	1170

3. СВИДЕТЕЛЬСТВО О ПРИЕМКЕ

Тренажер (007509) заводской номер № ТРЖ - 024291 соответствует ТУ 9619-006-50003558-2014и признан годным к эксплуатации.

МП Дата выпуска: 24.08.2020 г. Подпись:

ПК «Инфлекс»
 Мастер службы сервиса В.В. Бочков А.Н.
 приказ № 4 от 17.02.2020

4. ГАРАНТИИ ИЗГОТОВИТЕЛЯ

Предприятие-изготовитель гарантирует соответствие тренажера (007509) заводской номер № ТРЖ - 024291 требованиям ГОСТов и ТУ при соблюдении потребителем правил эксплуатации, монтажа, транспортирования, хранения и своевременного технического обслуживания.

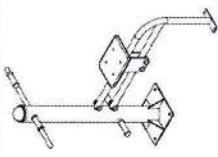
Срок гарантии на изделие 12 месяцев со дня отгрузки.

При нарушении правил эксплуатации и технического обслуживания завод-изготовитель ответственности не несет за выход из строя отдельных сборных элементов.

Гарантия завода-изготовителя не распространяется на механические повреждения, полученные вследствие транспортировки или неправильной установки изделия, а также вандализма.

5. КОМПЛЕКТНОСТЬ

№	НАИМЕНОВАНИЕ	ВИД	КОЛ-ВО, Шт.	ПРИМЕЧАНИЕ
---	--------------	-----	-------------	------------

1	Тренажер (в сборе)		1
---	--------------------	---	---

6. ПРАВИЛА ПО БЕЗОПАСНОЙ ЭКСПЛУАТАЦИИ

- 6.1 Тренажерпредназначен для выполнения гимнастических упражнений на закреплении икроножных мышц ног и мышц верхней части спины в положении сидя.
 - 6.2 Запрещается пользоваться тренажером без соответствующей спортивной обуви и спортивной одежды.
 - 6.3 Пользователь должен быть физически подготовлен и не иметь медицинских противопоказаний.
 - 6.4 Перед началом занятий на тренажере пользователь должен убедиться в его исправности и ознакомиться с правилами пользования тренажером.
 - 6.5 Запрещается вставать ногами на сиденье и ходить по нему.
 - 6.6 Свободная зона безопасности вокруг тренажера должна быть минимум 1 м
 - 6.7 Во время проведения занятий на тренажере зона безопасности должна быть свободна от любых лиц.
 - 6.8 В месте проведения занятий должны быть установлены правила пользования тренажерами.
- В целях безопасности эксплуатации, владелец должен производить регулярный визуальный осмотр. Если во время осмотра обнаружилось какие-то неполадки, то они должны быть немедленно устранены, а если это невозможно, то оборудование должно быть закрыто для пользования.

7. ТРЕБОВАНИЯ К ПОВЕРХНОСТИ ПЛОЩАДКИ

Поверхность должна быть безопасной для проведения занятий, свободна от каких-либо острых, заточенных частей или опасных выступов.